

dot.lib

I Seminário Gestão de Dados de Pesquisa

Universidade Federal de São Paulo e Universidade Federal do ABC

A Dot.Lib representa com Exclusividade as Principais Editoras, Nacionais e Internacionais:

- Periódicos Científicos;
- Bases de Dados;
- E-books para COMPRA (Opção de compra título-a-título, sem limite de usuários simultâneos e permitindo a impressão e download do conteúdo);



The NEW ENGLAND
JOURNAL of MEDICINE



WILEY

SPRINGER NATURE



... e o que vamos fazer aqui hoje?



QUIZ: Gestão de Dados de Pesquisa.

- 05 Perguntas;
- A cada Resposta Correta 01 Pen Drive será Sorteado!
- Se todas as Perguntas forem respondidas corretamente...



QUIZ: Gestão de Dados de Pesquisa.

MOMENTO SUSPENSE...





QUIZ: Gestão de Dados de Pesquisa.

01 TABLET SAMSUNG SERÁ SORTEADO AOS PARTICIPANTES!



QUIZ: Gestão de Dados de Pesquisa.

VAMOS COMEÇAR!

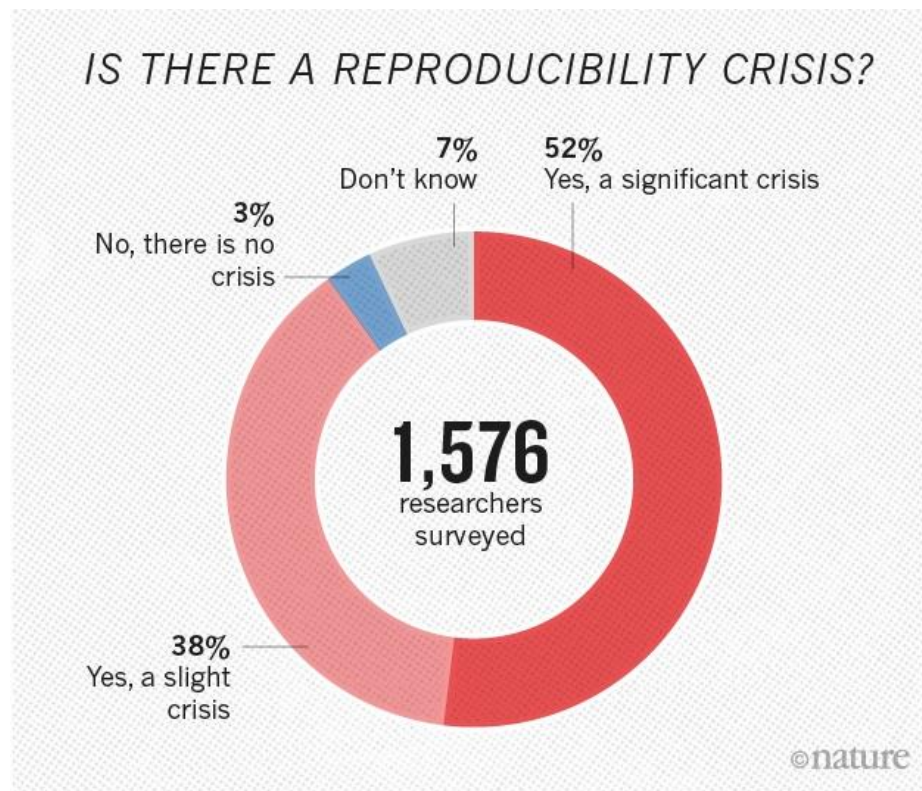


QUIZ: Gestão de Dados de Pesquisa.

➤ Pergunta 01:

A *Nature* realizou uma pesquisa com 1.576 Pesquisadores, sobre reprodutibilidade de pesquisa e o resultado está exposto no quadro ao lado. Sobre isso, podemos afirmar:

- a) Os pesquisadores questionados, em sua grande maioria, acredita que não há nenhuma crise em reproduzir a pesquisa. Basta reproduzir que o resultado é sempre o mesmo... Um sucesso!
- b) A grande maioria concorda que existe uma crise para reproduzir um experimento.



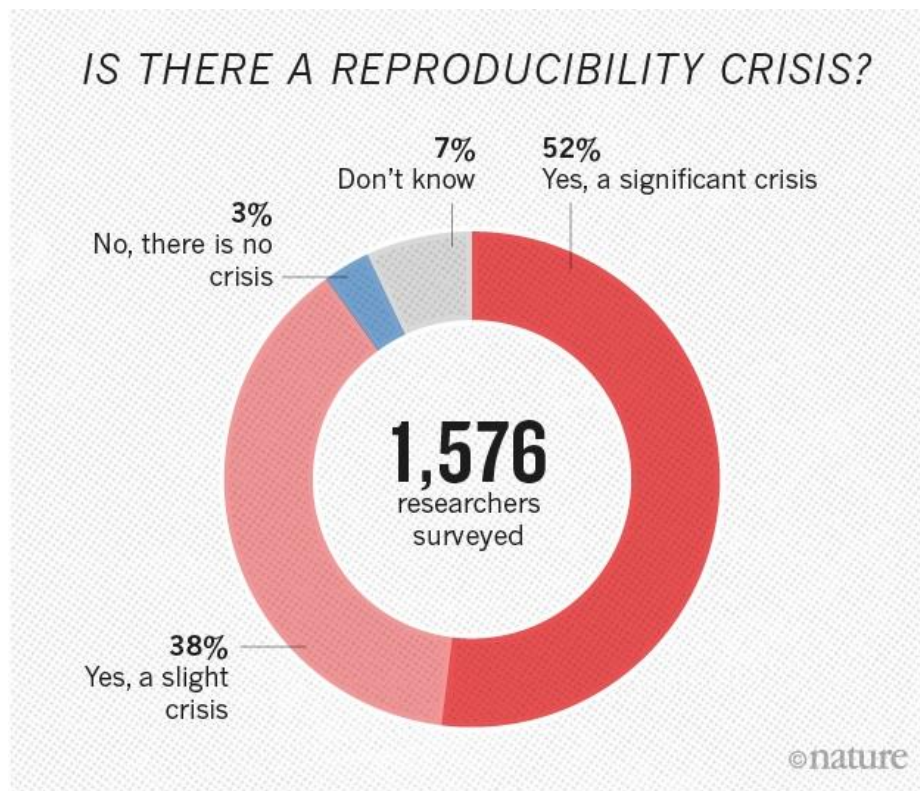
M. Baker, *Nature* **533** (2016) 453.

QUIZ: Gestão de Dados de Pesquisa.

➤ Pergunta 01:

A *Nature* realizou uma pesquisa com 1.576 Pesquisadores, sobre reprodutibilidade de pesquisa e o resultado está exposto no quadro ao lado. Sobre isso, podemos afirmar:

- a) Os pesquisadores questionados, em sua grande maioria, acredita que não há nenhuma crise em reproduzir a pesquisa. Basta reproduzir que o resultado é sempre o mesmo... Um sucesso! (Errada)
- b) A grande maioria concorda que existe uma crise para reproduzir um experimento. (Correta!)



M. Baker, *Nature* **533** (2016) 453.

QUIZ: Gestão de Dados de Pesquisa.

➤ Pergunta 02:

Em resposta a pedidos de mudança de dentro e fora da comunidade científica, agências de financiamento, jornais e sociedades profissionais estão desenvolvendo novos requisitos para promover a reprodutibilidade e a integridade na pesquisa. Papéis que a Universidade pode assumir neste sentido são:

- a) Líderes universitários trabalhando ativamente para promover melhor a importância crítica da qualidade da pesquisa;
- b) Todos os resultados alcançados - desde o recebimento de um subsídio até a publicação - devem ter uma base sólida de métodos robustos e relatórios claros;
- c) Reforçar publicamente o valor da qualidade da pesquisa, identificando-a como um critério para nomeações, promoções e ajustes na compensação;
- d) Fortalecer seus escritórios de integridade em pesquisa, revisar e melhorar os programas de treinamento em integridade de pesquisa e desenvolver programas proativos para evitar desvios de conduta em pesquisa;
- e) Em uma época em que “fatos alternativos” e “fake news” são cada vez mais predominantes, as universidades de pesquisa são guardiãs da análise baseada em evidências;
- f) Todas as alternativas estão corretas!

Step up for quality research
BY NAOMI J. SCHRAG, G. MICHAEL PURDY
SCIENCE 11 AUG 2017 : 531

QUIZ: Gestão de Dados de Pesquisa.

➤ Pergunta 02:

Em resposta a pedidos de mudança de dentro e fora da comunidade científica, agências de financiamento, jornais e sociedades profissionais estão desenvolvendo novos requisitos para promover a reprodutibilidade e a integridade na pesquisa. Papéis que a Universidade pode assumir neste sentido são:

- a) Líderes universitários trabalhando ativamente para promover melhor a importância crítica da qualidade da pesquisa;
- b) Todos os resultados alcançados - desde o recebimento de um subsídio até a publicação - devem ter uma base sólida de métodos robustos e relatórios claros;
- c) Reforçar publicamente o valor da qualidade da pesquisa, identificando-a como um critério para nomeações, promoções e ajustes na compensação;
- d) Fortalecer seus escritórios de integridade em pesquisa, revisar e melhorar os programas de treinamento em integridade de pesquisa e desenvolver programas proativos para evitar desvios de conduta em pesquisa;
- e) Em uma época em que “fatos alternativos” e “fake news” são cada vez mais predominantes, as universidades de pesquisa são guardiões da análise baseada em evidências;

f) Todas as alternativas estão corretas! (Resposta certa).

Step up for quality research
BY NAOMI J. SCHRAG, G. MICHAEL PURDY
SCIENCE11 AUG 2017 : 531

QUIZ: Gestão de Dados de Pesquisa.

➤ Pergunta 03:

Qual opção abaixo não pode ser considerada definição para “Dados de Pesquisa”:

- a) Registros factuais usados como fontes primárias na pesquisa científica, e que são geralmente aceitos na comunidade científica como sendo necessários para validar os resultados de pesquisa. Um conjunto de dados de pesquisa constitui uma representação parcial e sistemática do objeto de investigação. *(OECD, 2007, p. 13);*
- b) Dados são fatos, observações ou experiências em que um argumento ou teoria é construído ou testado. Os dados podem ser numéricos, descritivos, auditivos ou visuais. Os dados podem ser brutos, abstraídos ou analisados, experimentais ou observacionais. Os dados incluem, mas não estão limitados a: cadernos de laboratório; cadernos de campo; dados primários de pesquisa (incluindo dados de pesquisa em cópia impressa ou em formato legível por computador); questionários; audiotapes; fitas de vídeo; modelos; fotografias; filmes; respostas de testes. Coleções de pesquisa podem incluir slides; artefatos; espécimes; amostras. *(UCL Research Data Policy);*
- c) São informações fabricadas, manipuladas e falsificadas. Elas podem incluir plágio e apropriação indevida de conteúdos de terceiros. Por muitas vezes sensacionalista, apresenta negligência com erros encontrados e omissão de informações relevantes. *(Autor Desconhecido);*

QUIZ: Gestão de Dados de Pesquisa.

➤ Pergunta 03:

Qual opção abaixo não pode ser considerada definição para “Dados de Pesquisa”:

- a) Registros factuais usados como fontes primárias na pesquisa científica, e que são geralmente aceitos na comunidade científica como sendo necessários para validar os resultados de pesquisa. Um conjunto de dados de pesquisa constitui uma representação parcial e sistemática do objeto de investigação. *(OECD, 2007, p. 13);*
- b) Dados são fatos, observações ou experiências em que um argumento ou teoria é construído ou testado. Os dados podem ser numéricos, descritivos, auditivos ou visuais. Os dados podem ser brutos, abstraídos ou analisados, experimentais ou observacionais. Os dados incluem, mas não estão limitados a: cadernos de laboratório; cadernos de campo; dados primários de pesquisa (incluindo dados de pesquisa em cópia impressa ou em formato legível por computador); questionários; audiotapes; fitas de vídeo; modelos; fotografias; filmes; respostas de testes. Coleções de pesquisa podem incluir slides; artefatos; espécimes; amostras. *(UCL Research Data Policy);*
- c) **Informações fabricadas, manipuladas e falsificadas. Elas podem incluir plágio e apropriação indevida de conteúdos de terceiros. Por muitas vezes sencionalista, apresenta negligência com erros encontrados e omissão de informações relevantes. (Autor Desconhecido); (Opção errada, e que o autor continue desconhecido!).**

QUIZ: Gestão de Dados de Pesquisa.

➤ Pergunta 04:

Os dados de pesquisa podem ser classificados como dados observacionais, dados computacionais e dados experimentais, sendo eles:

Dados Observacionais

Resultados da execução de modelos computacionais ou de simulações; devem ser submetidos a uma abordagem distinta que pressupõe o arquivamento de um grande número de informações, expressos por um conjunto robusto de metadados, que incluem a descrição de hardware, software e dados de entrada.

Dados Experimentais

Provenientes de situações controladas em bancadas de laboratórios. Em tese, dados experimentais provenientes de experimentos que podem ser precisamente reproduzidos e não precisam ser armazenados indefinidamente; entretanto, nem sempre é possível reproduzir precisamente todas as condições experimentais.

Dados Computacionais

São obtidos de observações diretas, tais como erupção de um vulcão numa data específica, a atitude dos eleitores ou fotografia de uma supernova – que constituem enfim registros históricos que não podem ser coletados uma segunda vez e, portanto, devem ser arquivados para sempre

QUIZ: Gestão de Dados de Pesquisa.

➤ Pergunta 04:

Os dados de pesquisa podem ser classificados como dados observacionais, dados computacionais e dados experimentais, sendo eles:

Dados Observacionais

Resultados da execução de modelos computacionais ou de simulações; devem ser submetidos a uma abordagem distinta que pressupõe o arquivamento de um grande número de informações, expressos por um conjunto robusto de metadados, que incluem a descrição de hardware, software e dados de entrada.

Dados Experimentais

Provenientes de situações controladas em bancadas de laboratórios. Em tese, dados experimentais provenientes de experimentos que podem ser precisamente reproduzidos e não precisam ser armazenados indefinidamente; entretanto, nem sempre é possível reproduzir precisamente todas as condições experimentais.

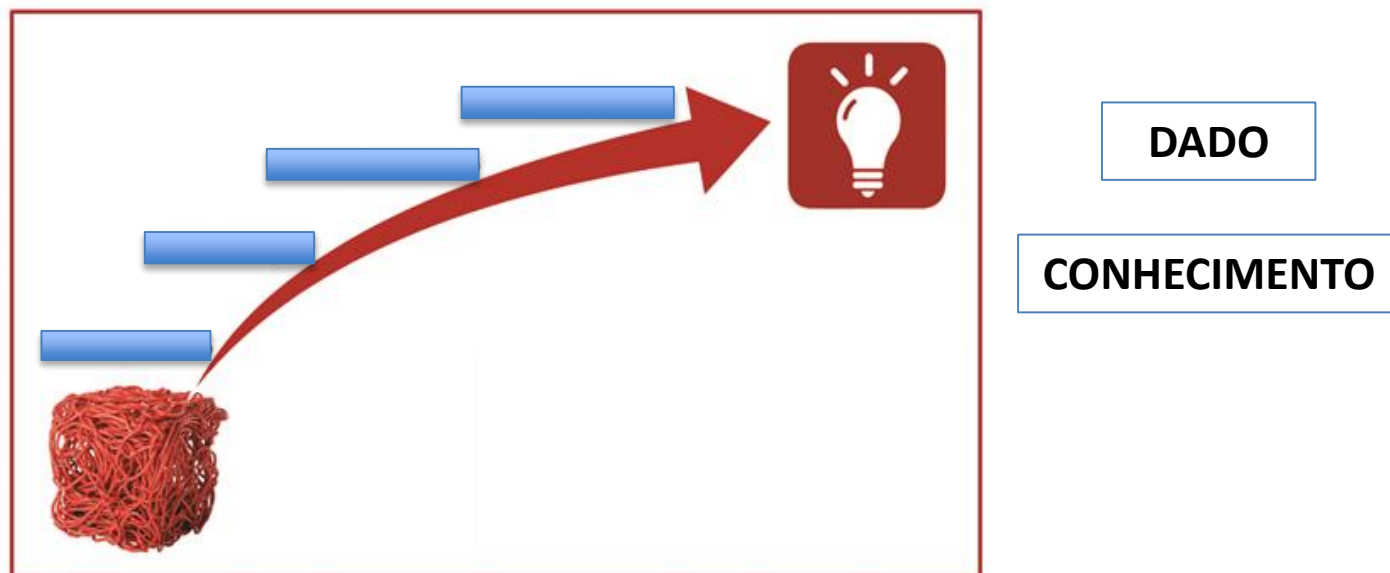
Dados Computacionais

São obtidos de observações diretas, tais como erupção de um vulcão numa data específica, a atitude dos eleitores ou fotografia de uma supernova – que constituem enfim registros históricos que não podem ser coletados uma segunda vez e, portanto, devem ser arquivados para sempre

QUIZ: Gestão de Dados de Pesquisa.

➤ Pergunta 05:

Quando falamos sobre “dados”, na verdade estamos nos referindo à matéria prima de uma cadeia. A evolução desta cadeia é fundamental para conseguir o que todas as Instituições desejam: Transformar o **xxxxx** em **xxxxx** confiável e utilizá-la como fonte de **xxxxx** para tomar decisões com **xxxxx**.

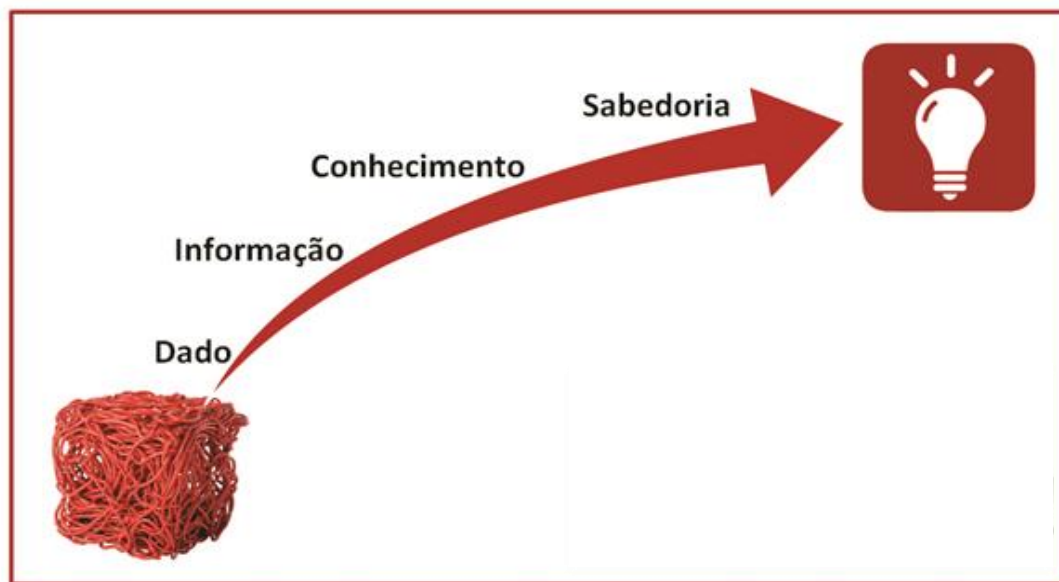


<https://www.devmedia.com.br/gestao-de-dados-10-questoes-basicas-sobre-seu-uso/30076>

QUIZ: Gestão de Dados de Pesquisa.

➤ Pergunta 05:

Quando falamos sobre “dados”, na verdade estamos nos referindo à matéria prima de uma cadeia. A evolução desta cadeia é fundamental para conseguir o que todas as instituições desejam: transformar o **dado** em **informação** confiável e utilizá-la como fonte de **conhecimento** para tomar decisões com **sabedoria**.



<https://www.devmedia.com.br/gestao-de-dados-10-questoes-basicas-sobre-seu-uso/30076>

QUIZ: Gestão de Dados de Pesquisa.

HORA DO... SORTEIO!

<https://sorteador.com.br/>



Obrigado pela atenção!

Arnaldo Gonzalez Rosin

Account Manager, SP/MG – Brazil

Tel: (11) 3253-7553

Cel: (11) 94228-6291

arnaldo.rosin@dotlib.com.br

dot.lib