

PERCEPÇÃO DOS ESTUDANTES SOBRE O CURSO DE CIÊNCIAS AMBIENTAIS

Juliana Aparecida Lugli e Bárbara de Araújo Bezerra

Orientadores: Luciana Varanda Rizzo e Thomas Püttker

Universidade Federal de São Paulo, UNIFESP – Campus Diadema



Introdução

- ▶ A subcomissão de avaliação de curso de Ciências Ambientais da Universidade Federal de São Paulo (UNIFESP) é constituída por professores e alunos.
- ▶ O objetivo deste estudo é avaliar se há correlações entre algumas questões chaves do formulário de avaliação e comparar os resultados das cinco áreas do conhecimento do curso Ciências Ambientais.
- ▶ Atualmente a subcomissão é composta por dois professores que dão aulas no curso e duas alunas que estão cursando o sétimo termo.

Materiais e Métodos

- ▶ A aplicação dos questionários teve início em 2010 até o ano de 2017 e ocorre ao final de cada semestre.
- ▶ É aplicada pelos alunos representantes de classe sem a presença do professor em sala.
- ▶ Os estudantes respondem voluntariamente às perguntas do questionário de acordo com a escala Likert, com conceitos que variam entre “discordo totalmente” e “concordo totalmente”, de forma anônima.



Ministério da Educação
Universidade Federal de São Paulo
Instituto de Ciências Ambientais, Químicas e Farmacêuticas
Campus Diadema

AVALIAÇÃO DA UNIDADE CURRICULAR, DOS DOCENTES E AUTO-AVALIAÇÃO CURSO DE CIÊNCIAS AMBIENTAIS

Essa avaliação tem por finalidade avaliar as Unidades Curriculares do Curso de Ciências Ambientais, UNIFESP - Campus de Diadema, com o objetivo de contribuir para tomada de decisões importantes para melhoria da qualidade do curso.

Não é necessário que você se identifique.

UNIDADE CURRICULAR: _____ **DATA:** _____

| Nome do(s) Professor(es) | A) |
|-----------------------------|----|
| | B) |
| | C) |
| | D) |
| | E) |

Leia cada afirmação com atenção e informe se concorda ou não, de acordo com as categorias abaixo (1-5). Caso a afirmativa não se aplique ao contexto, responda NA.

1- **Discordo fortemente** 2- **Discordo** 3- **Concordo Parcialmente** 4- **Concordo** 5- **Concordo Plenamente** NA- **Não se aplica**

- ▶ O questionário é dividido em grupos centrais de perguntas:

Avaliação do Professor

14 perguntas referentes as habilidades em sala de aula, sobre a postura perante os alunos e clara apresentação da UC

Avaliação da Unidade Curricular

15 perguntas avaliando os conteúdos abordados em sala, avaliações, laboratórios e monitorias.

Comentários

Espaço para os alunos escreverem suas opiniões, sugestões, elogios e criticas sobre os professores ou sobre a UC.

Auto – Avaliação

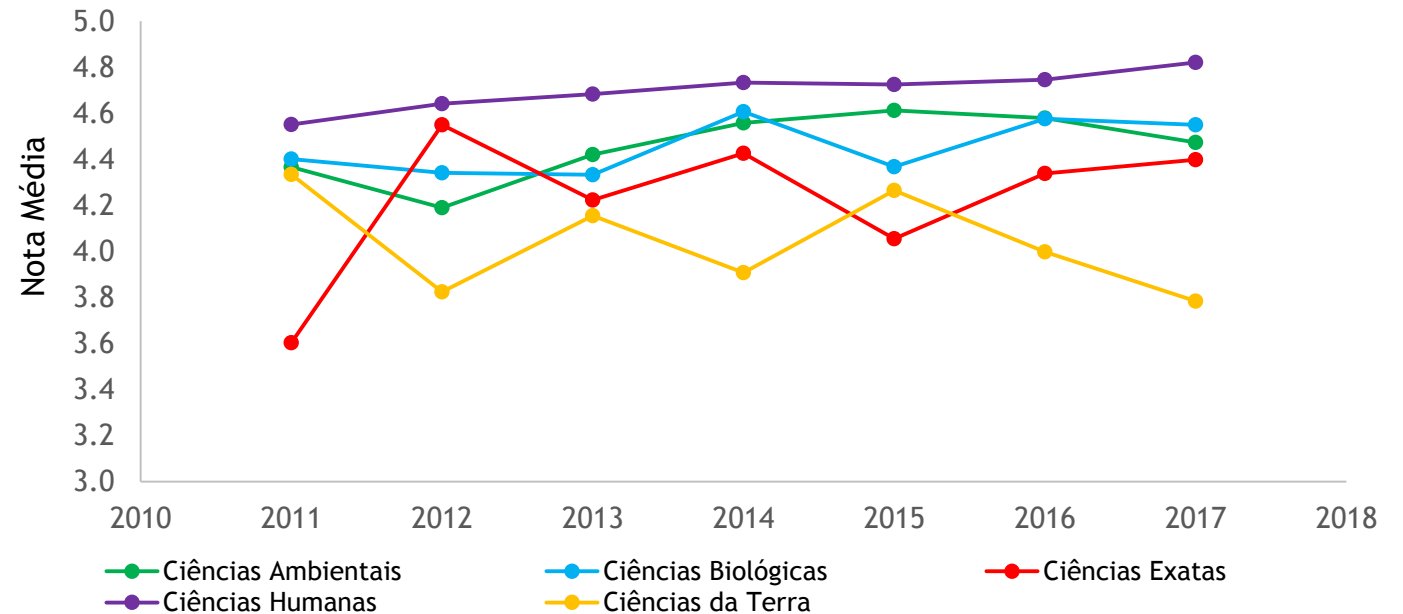
14 perguntas para o aluno avaliar seu comportamento em sala, interesse nas aulas e se os métodos utilizados pelos professores foram bons;

- ▶ Após aplicação, os questionários são devolvidos para a comissão. Os conceitos foram convertidos em notas de 1 a 5 e tabulados manualmente no programa Excell pelas alunas da comissão de avaliação.
- ▶ Para o tratamento dos dados as UCs foram distribuídas em cinco áreas do conhecimento: ciências ambientais, ciências humanas, ciências da terra, ciências biológicas e ciências exatas. Foram selecionadas as perguntas chaves do questionário e tratado o dados gerando gráficos de comparação entre as áreas do conhecimento e também correlacionando algumas dessas perguntas.
- ▶ Com os dados tratados foi feito o calculo do coeficiente de correlação Spearman com o valor de p associado e também r^2 .

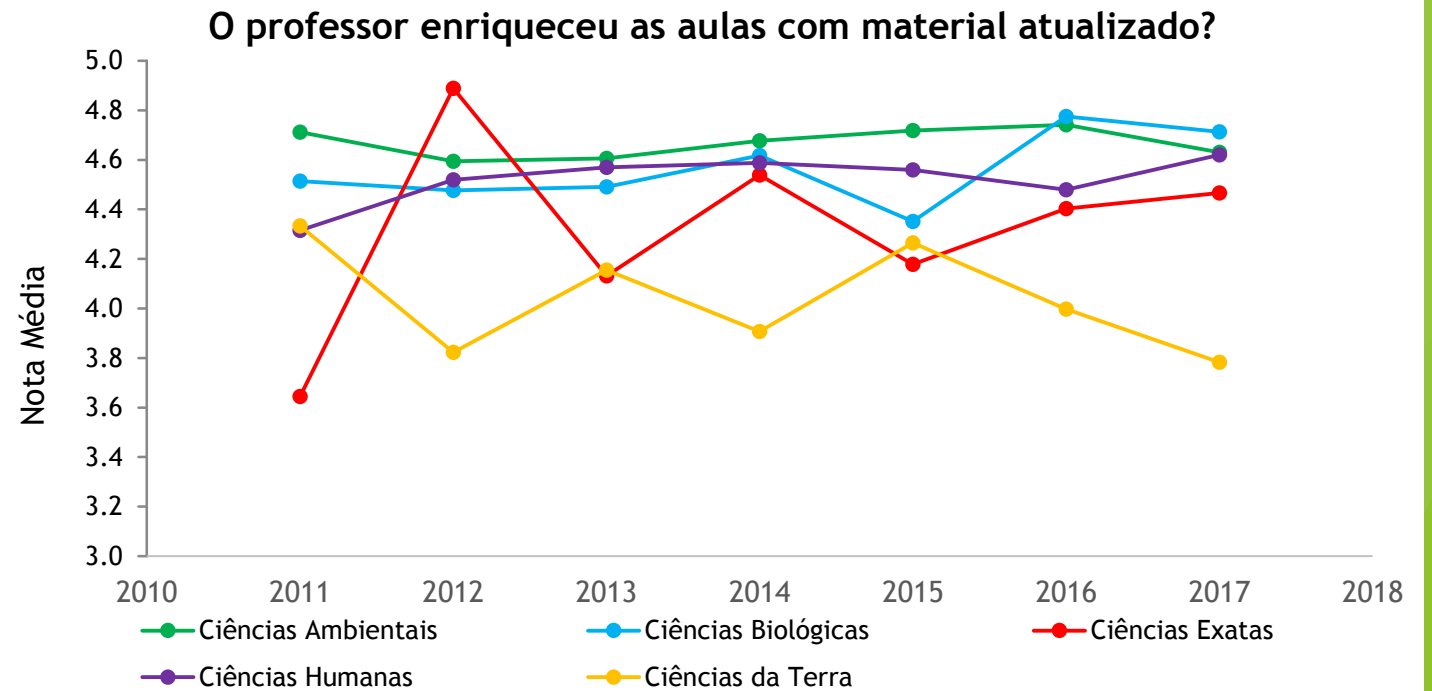
Discussão e Resultados

- ▶ Gráfico 1. Referente a questão I-2 do questionário.
- ▶ É possível observar no gráfico que os docentes da área da Ciências Humanas apresentaram as maiores médias, em relação a didática, ao longo dos anos, enquanto que os docentes da área de Ciências da Terra foram os que obtiveram as menores médias.

O professor demonstrou didática na exposição do conteúdo?

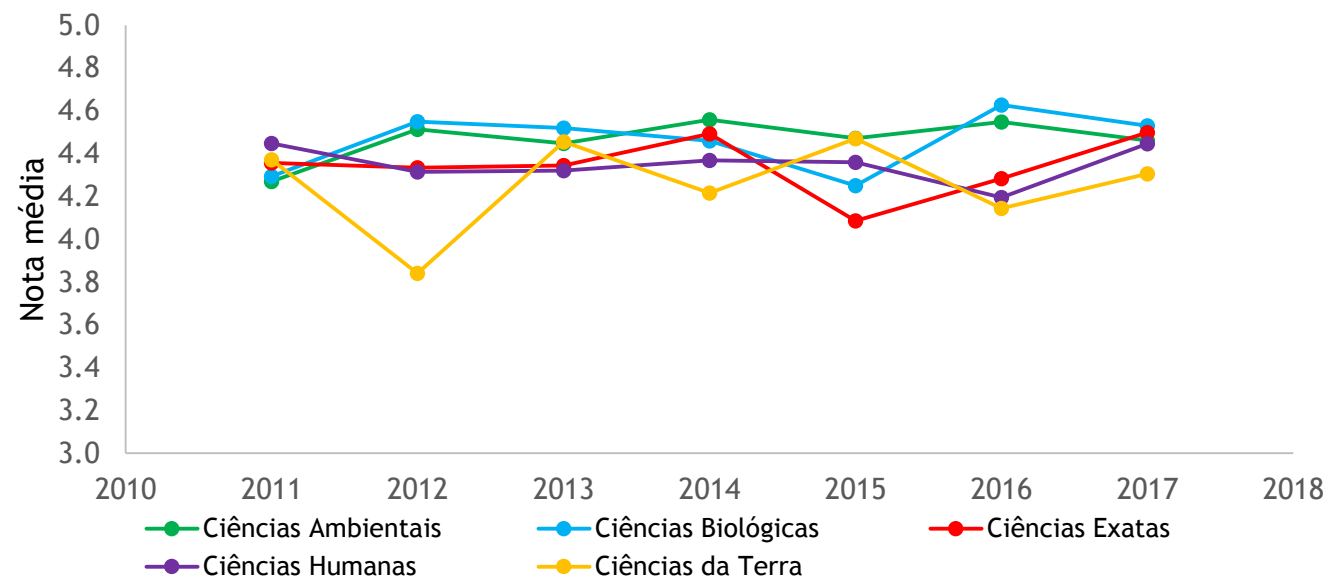


- ▶ Gráfico 2. Referente a questão I-5 do questionário.
- ▶ De acordo com as avaliações realizadas pelos discentes, os docentes enriqueceram as aulas com matérias atualizados, como é possível observar no gráfico, as médias para essa questão estão em torno de 3,5 a 5.



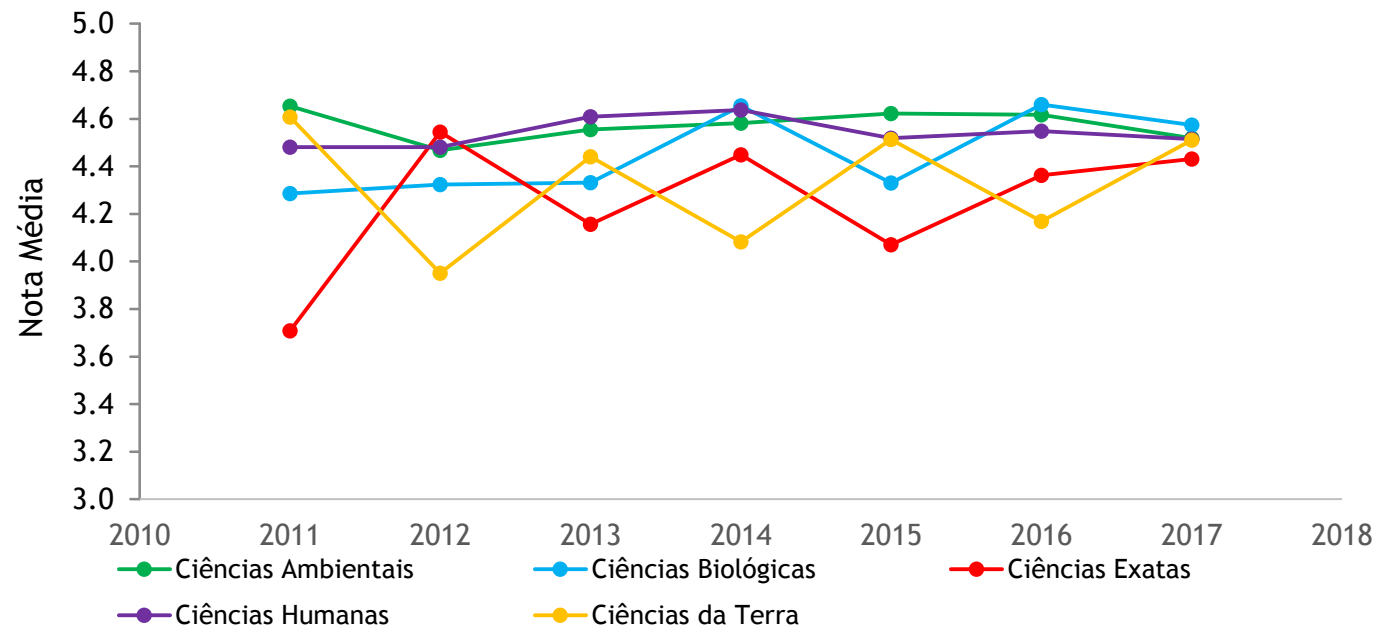
- ▶ Gráfico 3. Referente a questão II-8 do questionário.
- ▶ Em relação as estratégias de aprendizagem utilizadas pelos docentes das cinco áreas de conhecimento, o gráfico mostra que os mesmos, são bem avaliados, obtendo médias acima de 4, com exceção do docente da área de Ciências da Terra avaliado no ano de 2012.

O professor utilizou diferentes estratégias de aprendizagem?



- ▶ Gráfico 4. Referente a questão I-15 do questionário.
- ▶ Como é possível observar no gráfico, no geral os discentes ficaram satisfeitos com o desempenho dos docentes das cinco áreas de conhecimento ao longo dos anos de aplicação dos questionários, apresentando médias acima de 4, com exceção da área de Ciências da Terra que apresentou média 3,7 no ano de 2011.

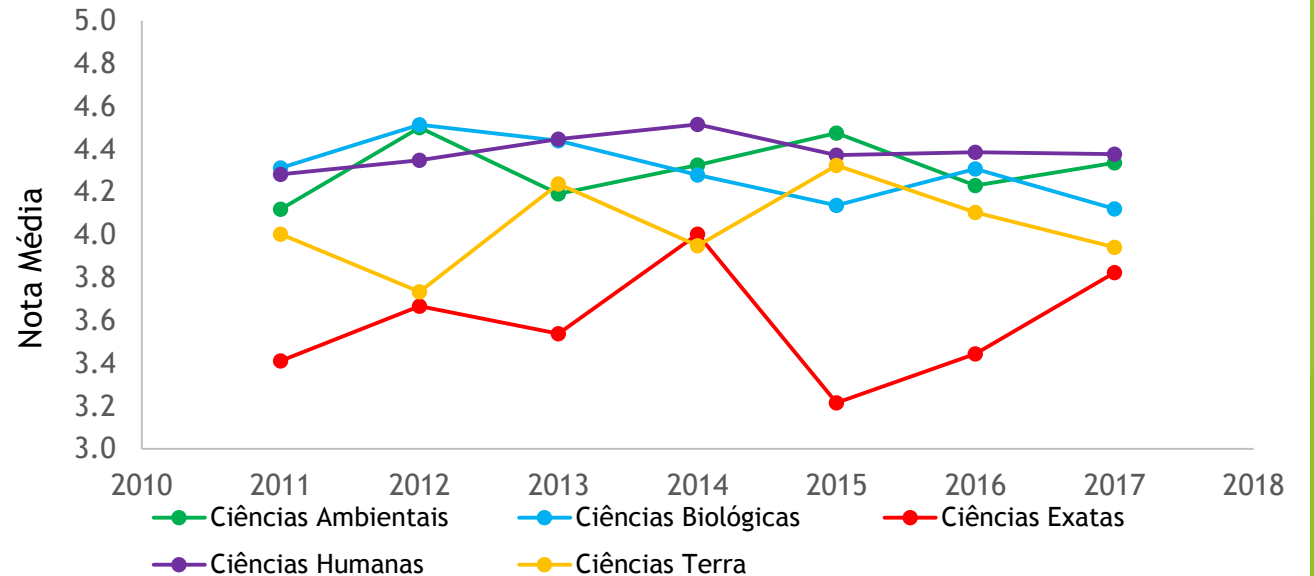
Em geral, fiquei satisfeito com meu professor



- ▶ Fatores como ocorrência de greves e mudanças nas ementas e no corpo docente do curso podem ter contribuído para as variações observadas ano a ano em cada um dos gráficos.

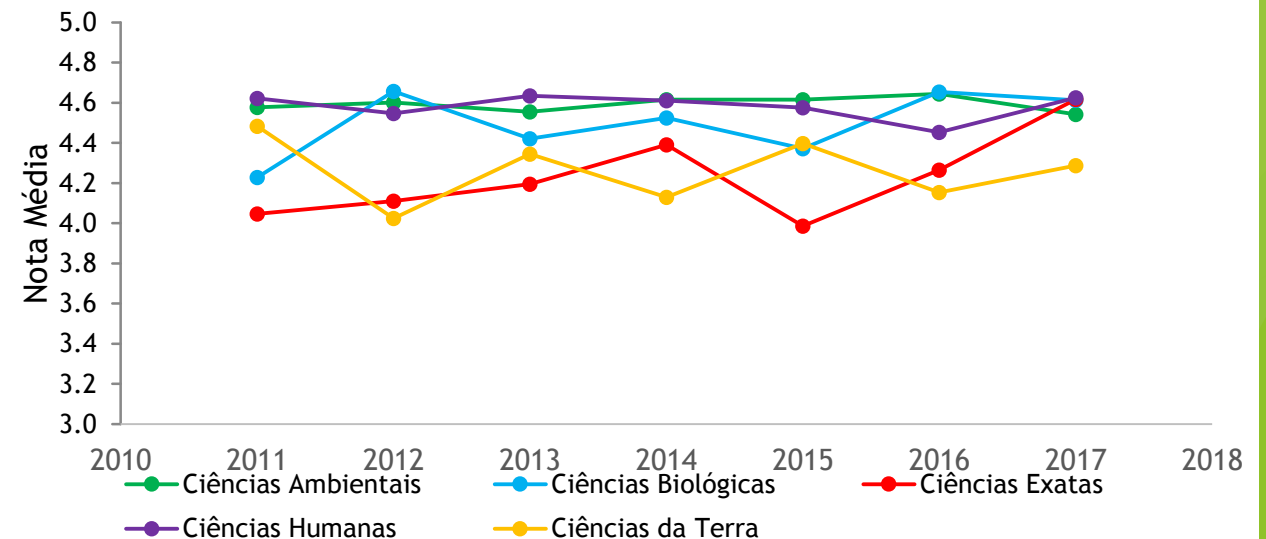
- ▶ Gráfico 5. Referente a questão III-1 do questionário.
- ▶ É possível observar que em geral as médias atribuídas as Ciências Exatas são baixas ao longo dos anos, em especial nesta pergunta. Este resultado pode ser um reflexo das deficiências na formação básica na área de exatas dos discentes que eles carregam desde antes entrar na universidade.

Meus conhecimentos anteriores foram suficientes para acompanhar esta UC

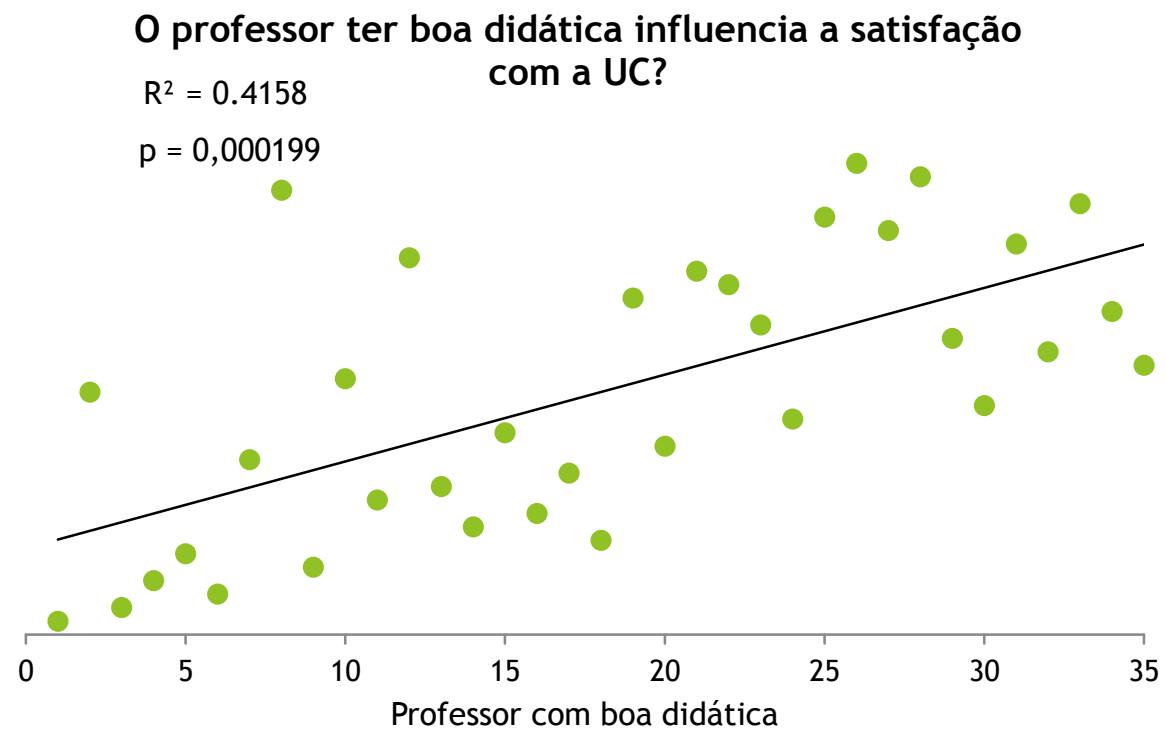
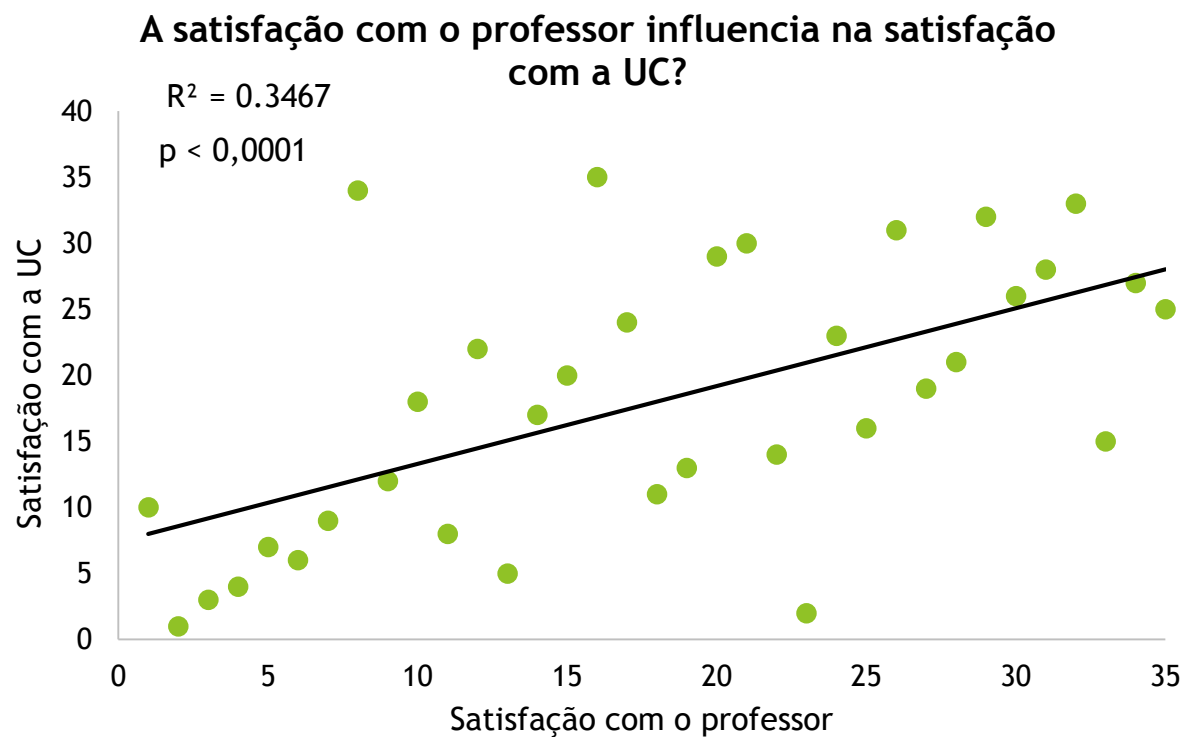


- ▶ Gráfico 6. Referente a questão II-12 do questionário.
- ▶ Para os discentes as disciplinas que mais contribuíram para formação acadêmica foram as áreas de Ciências Ambientais e Ciências Humanas. É natural que os estudantes compreendem que as UCs de Ciências Ambientais são mais importantes para sua formação acadêmica, uma vez que são abordados conteúdos próximos da prática profissional de um cientista ambiental. Porém, não seria possível acompanhar os conteúdos avançados sem antes passar pelas UCs de formação básicas.

A UC em questão contribuiu para a minha formação?



- ▶ Gráficos 7 e 8. Correlações entre as questões II-15 e I-15; II-15 e I-2 do questionário. De acordo com os gráficos 7 e 8, quando os discentes se sentem satisfeitos com o professor e gostam da sua didática eles também se sentem satisfeitos com a UC. Ambas as correlações mostram relações positivas significativas, que evidenciam a importância das habilidades didáticas do docente para uma recepção positiva dos discentes.



Conclusão

- ▶ Estes resultados nos mostra o quanto é importante a universidade investir na formação dos docentes para aprimorar suas habilidades para dar aula e também disponibilizar os materiais necessários para garantir a satisfação dos alunos e a qualidade do ensino.
- ▶ Além disso o curso de Ciências Ambientais é um curso novo que se faz necessário o uso deste de tipo de instrumento (questionário de avaliação), para sempre buscar novas formas de melhorar a qualidade e monitorar os progressos do curso como um todo.