

Coronavírus

DONA CIÊNCIA



gibi

18



apresenta:

DONA CIÊNCIA

Coronavírus

Idealizadora: Monica L. Andersen

Autora do texto: Daniela Santoro Rosa

Ilustração: Mônica Oka

Revisão: Kimi Tumkus

Olá! Eu sou
a Dona Ciência e tenho
várias histórias interessantes
para contar a vocês!
Em cada gibi vou mostrar como
a sociedade é beneficiada com
as descobertas feitas
pelos cientistas!



Neste gibi vou contar um pouco sobre o

CORONAVÍRUS.

que, desde dezembro de 2019, está infectando
milhares de pessoas em várias partes do mundo,
como é a infecção e o que podemos fazer.



O QUE É CORONAVÍRUS?

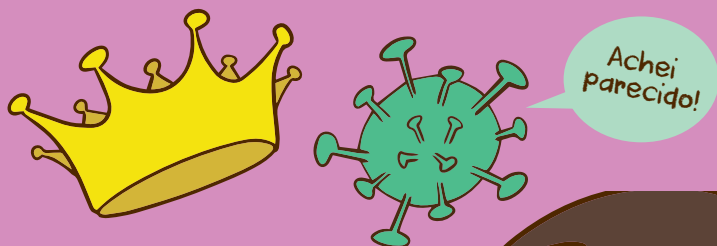
Coronavírus é um grupo grande de vírus que podem infectar animais (exemplo: morcegos, dromedários) e também humanos. Em seres humanos, esses vírus causam frequentemente doenças respiratórias que podem variar do resfriado a infecções mais graves, como a pneumonia.

Um novo Coronavírus humano (**SARS-CoV-2**) foi identificado na cidade de Wuhan, na China, em dezembro de 2019. A doença causada por esse vírus ficou conhecida como **COVID-19** e se espalhou a partir de pessoas que estavam doentes para outras, incluindo membros da família e profissionais de saúde.



POR QUE SE CHAMA CORONAVÍRUS?

A palavra corona vem do latim e significa coroa. Esses vírus, ao serem observados por um microscópio, têm na sua superfície a aparência de uma coroa.



COMO OCORRE A TRANSMISSÃO DO CORONAVÍRUS (SARS-CoV-2)?

A dinâmica exata da transmissão ainda precisa ser determinada. Geralmente, vírus respiratórios * são transmitidos através de gotículas criadas quando uma pessoa infectada tosse ou espirra ou por meio de algum objeto que foi contaminado pelo vírus.



QUAIS OS SINTOMAS MAIS COMUNS DE INFECÇÃO POR CORONAVÍRUS?



Os sintomas mais comuns de infecção por Coronavírus incluem febre, tosse e dificuldade respiratória. Em casos mais graves, a infecção pode causar pneumonia, síndrome respiratória aguda grave, problemas renais e até morte.



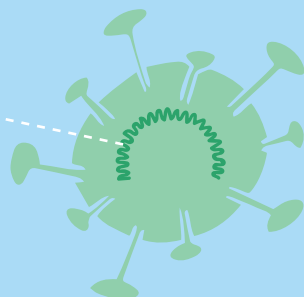
Na maioria das pessoas, os sinais tendem a ser leves, mas existem alguns tipos de Coronavírus que podem causar doenças mais graves, como o recém descoberto SARS-CoV-2, o SARS identificado pela primeira vez na China, em 2003, e o MERS que foi identificado na Arábia Saudita, em 2012.



COMO É FEITO O DIAGNÓSTICO DA INFECÇÃO PELO CORONAVÍRUS?

O diagnóstico é feito por exames de biologia molecular que detectam o material genético do vírus (SARS-CoV-2) em secreções respiratórias.

RNA
material
genético
do vírus



EXISTE TRATAMENTO ESPECÍFICO PARA A INFECÇÃO PELO CORONAVÍRUS?

Não existe medicação específica para o Coronavírus. No caso de infecção confirmada, é indicado:

repouso,
alimentação saudável,
consumo de bastante líquidos
e uso de medicamentos para
aliviar os sintomas, como anal-
gésicos e antitérmicos que
devem ser prescritos pelo
médico.

É importante procurar ajuda médica caso apresente os sintomas para que o diagnóstico possa ser feito e o tratamento iniciado.



COMO SE PREVENIR?

Não existe vacina para prevenir a infecção pelo Coronavírus. São as medidas de higiene que podem impedir a transmissão do vírus e, claro, evitar a disseminação.



HIGIENIZAR

com frequência o antebraço, mãos e unhas com sabão por pelo menos 20 segundos;



Usar **ÁLCOOL GEL** para higienizar as mãos caso não seja possível lavá-las com água e sabão;

Ao tossir ou espirrar, **COBRIR** boca e nariz com antebraço ou com um lenço descartável.

Se usar as mãos, lave-as novamente;



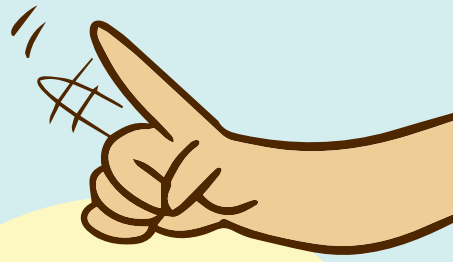
MANTER DISTÂNCIA

de pelo menos 1 metro de qualquer pessoa com sintomas respiratórios, como tosse e espirros;



1M

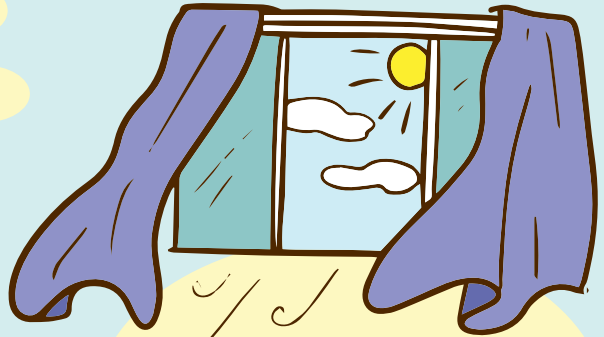




NÃO COMPARTILHAR

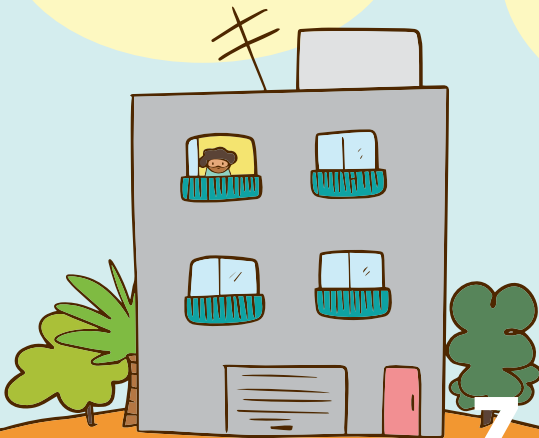
objetos pessoais
como copos, talheres,
celular, canetas;

EVITAR
aglomerações;



ficar em casa
se estiver doente;

Manter os
AMBIENTES BEM VENTILADOS;

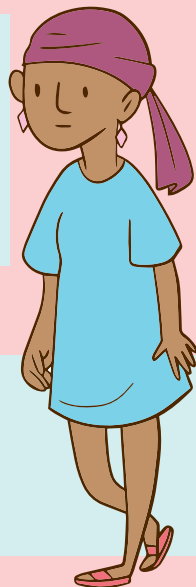


QUAIS OS GRUPOS DE MAIOR RISCO PARA INFECÇÃO PELO NOVO CORONAVÍRUS?

Os grupos de maior risco são compostos por:



IDOSOS (ACIMA DE 60 ANOS)
e pessoas que sejam
portadores de alguma
doença crônica
(diabetes, hipertensão ou outras)



IMUNODEFICIENTES
ou pessoas
em tratamento
para o câncer



aquelas que cuidam
de pessoas infectadas,
como **MEMBROS DA FAMÍLIA**
E **PROFISSIONAIS DE SAÚDE.**



FIQUE LIGADO!

TOME CUIDADO COM AS NOTÍCIAS FALSAS (*FAKE NEWS*)!

Essas notícias se espalham muito rapidamente pela internet. Ao receber alguma notícia ou mensagem, verifique se é verdadeira antes de comentar ou enviar para outra pessoa.



O Ministério da Saúde disponibiliza um site para combater as Fake News:
<https://www.saude.gov.br/fakenews>

Nesse gibi
contei com
a participação
especial do

GABRIEL POPI MARIANO!



OBRIGADA!

MATERIAL DE ESCLARECIMENTO
SOBRE A IMPORTÂNCIA DA PREVENÇÃO
E QUARENTENA EM SITUAÇÕES DE
PANDEMIA. PARA O PAÍS SE DESENVOLVER,
É NECESSÁRIA A FORMAÇÃO SÓLIDA
DAS CRIANÇAS E JOVENS, FUTUROS
PROFISSIONAIS DESTA NAÇÃO.

