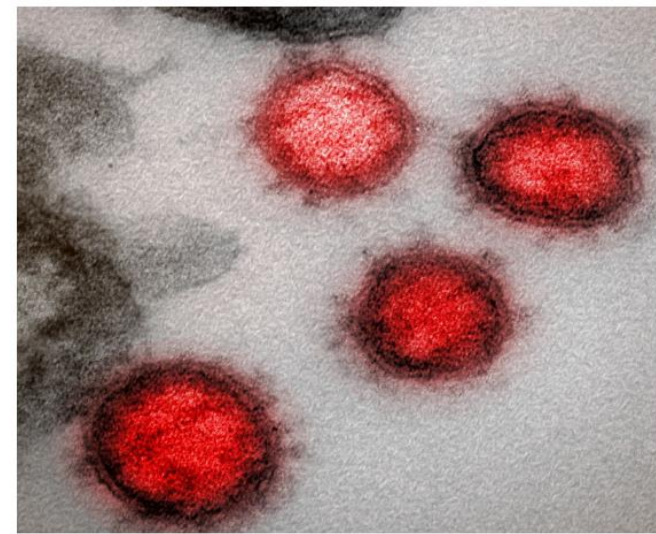


Atualização da COVID-19

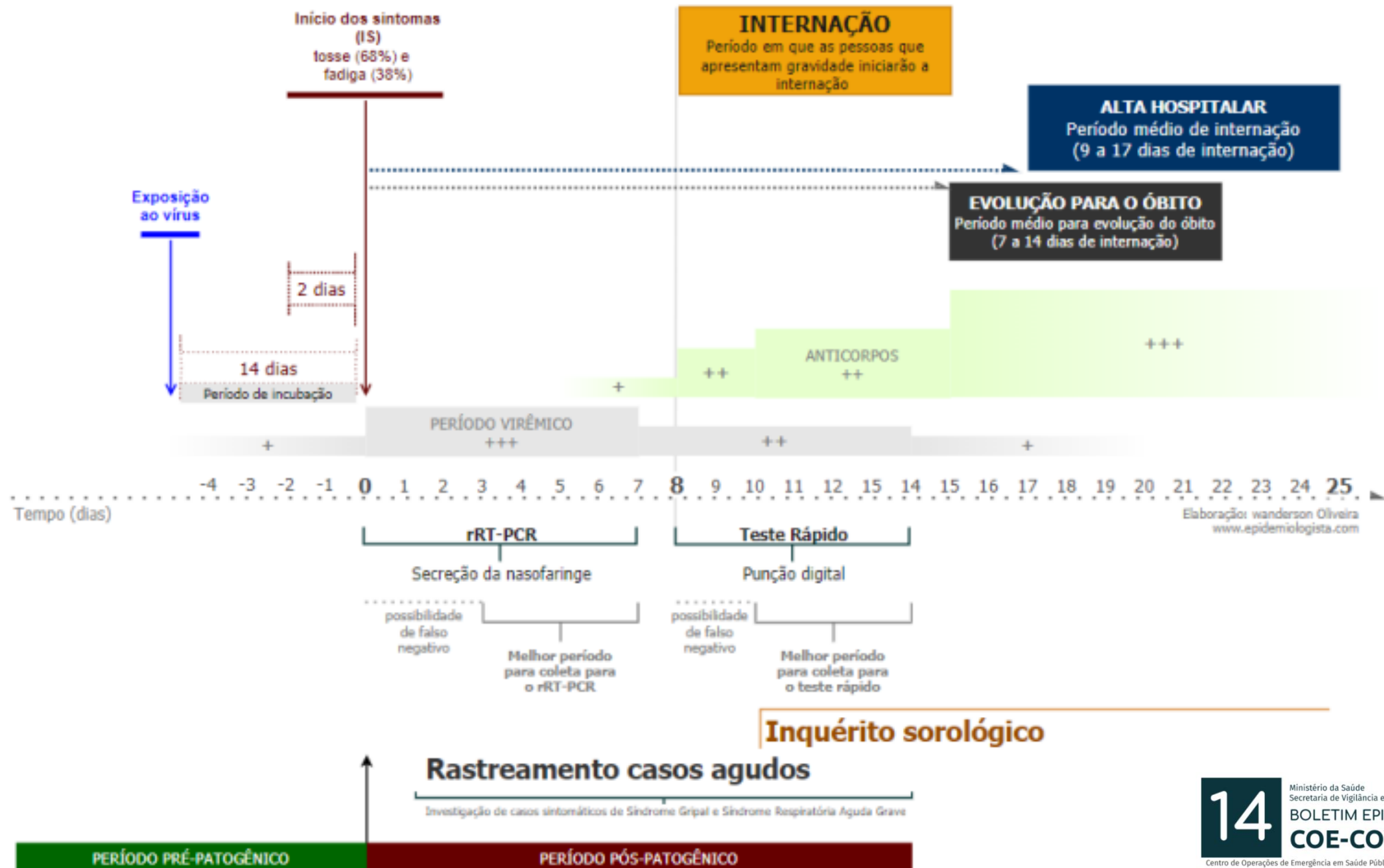


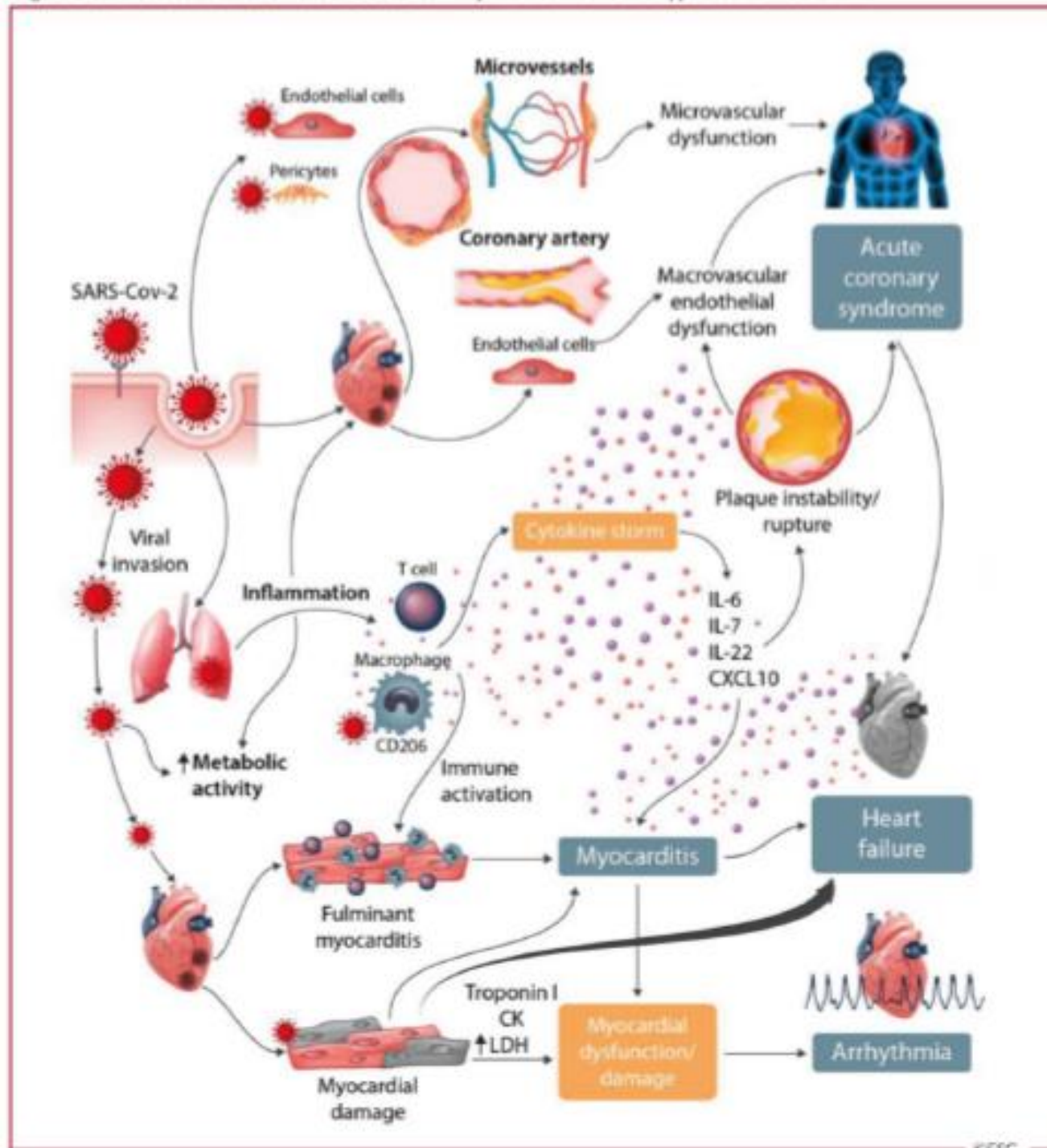
Electron-microscope image of the new coronavirus, now designated SARS-CoV-2. Credit: NIAID-RML/de Wit/Fischer

Nos próximos 10 minutos

1. Apresentar evolução clínica e aspectos da patogênese
2. Epidemiologia no mundo e no Brasil
3. Evolução clínica da infecção em São Paulo
4. Análise dos óbitos HSP e atendimentos do período de 12/03 a 04/05/2020
5. Considerações finais

História Natural da COVID-19

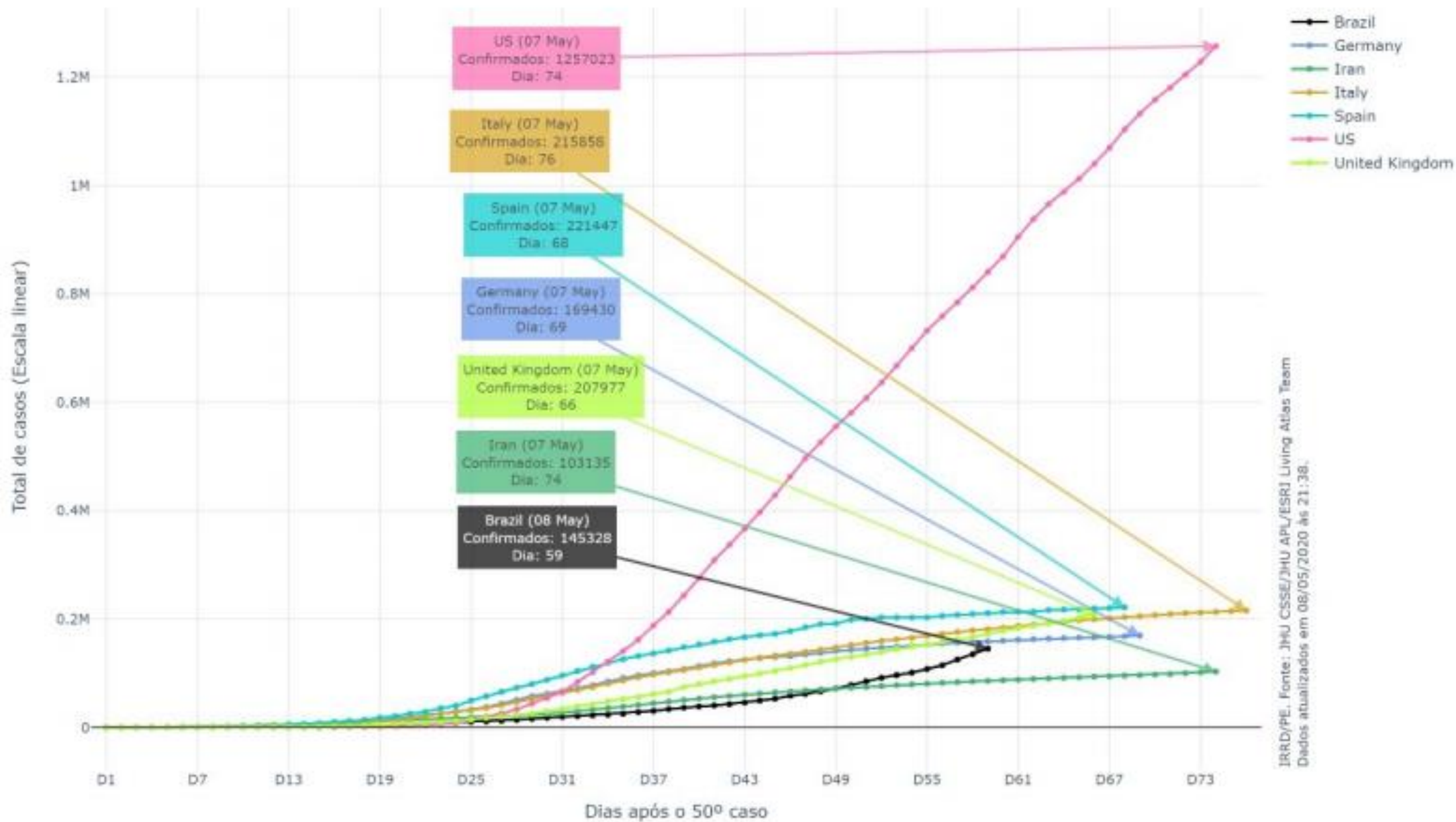




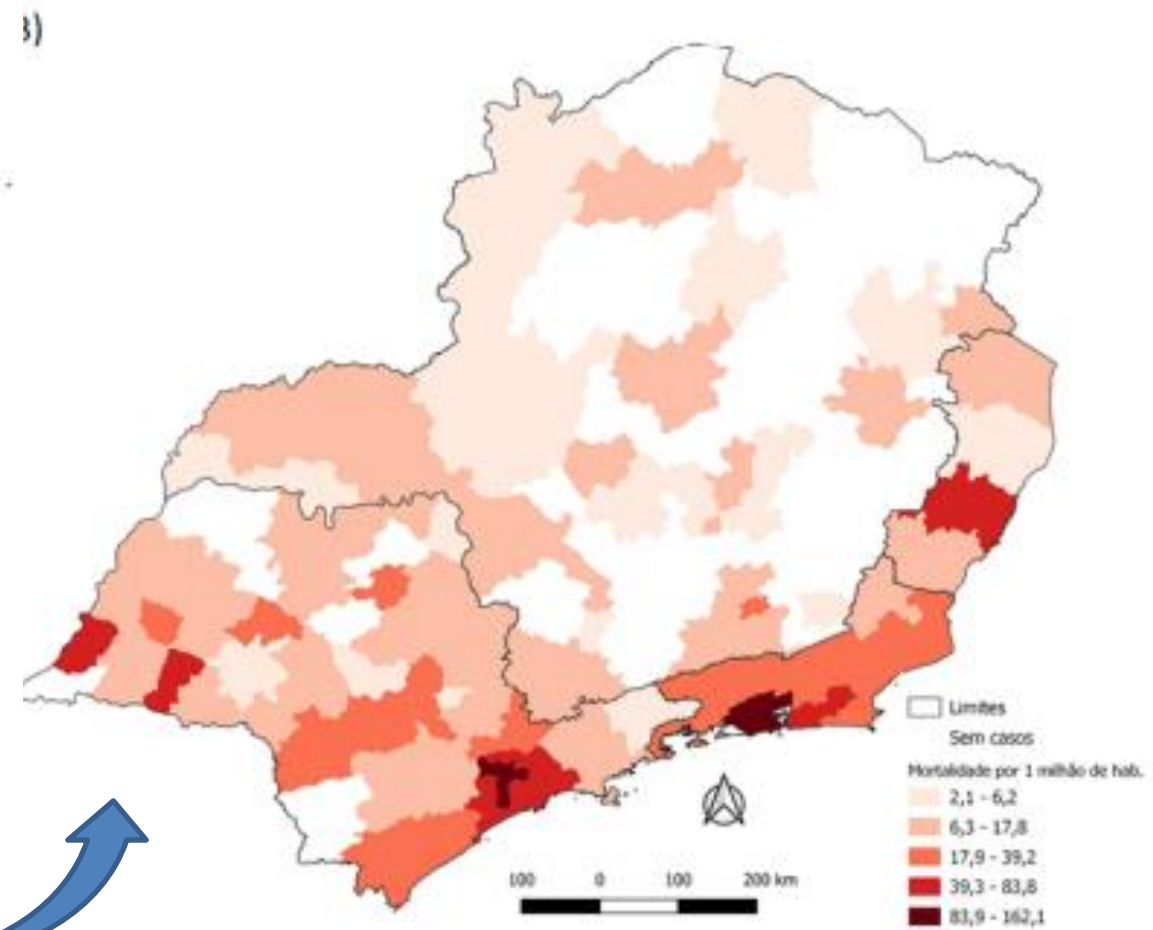
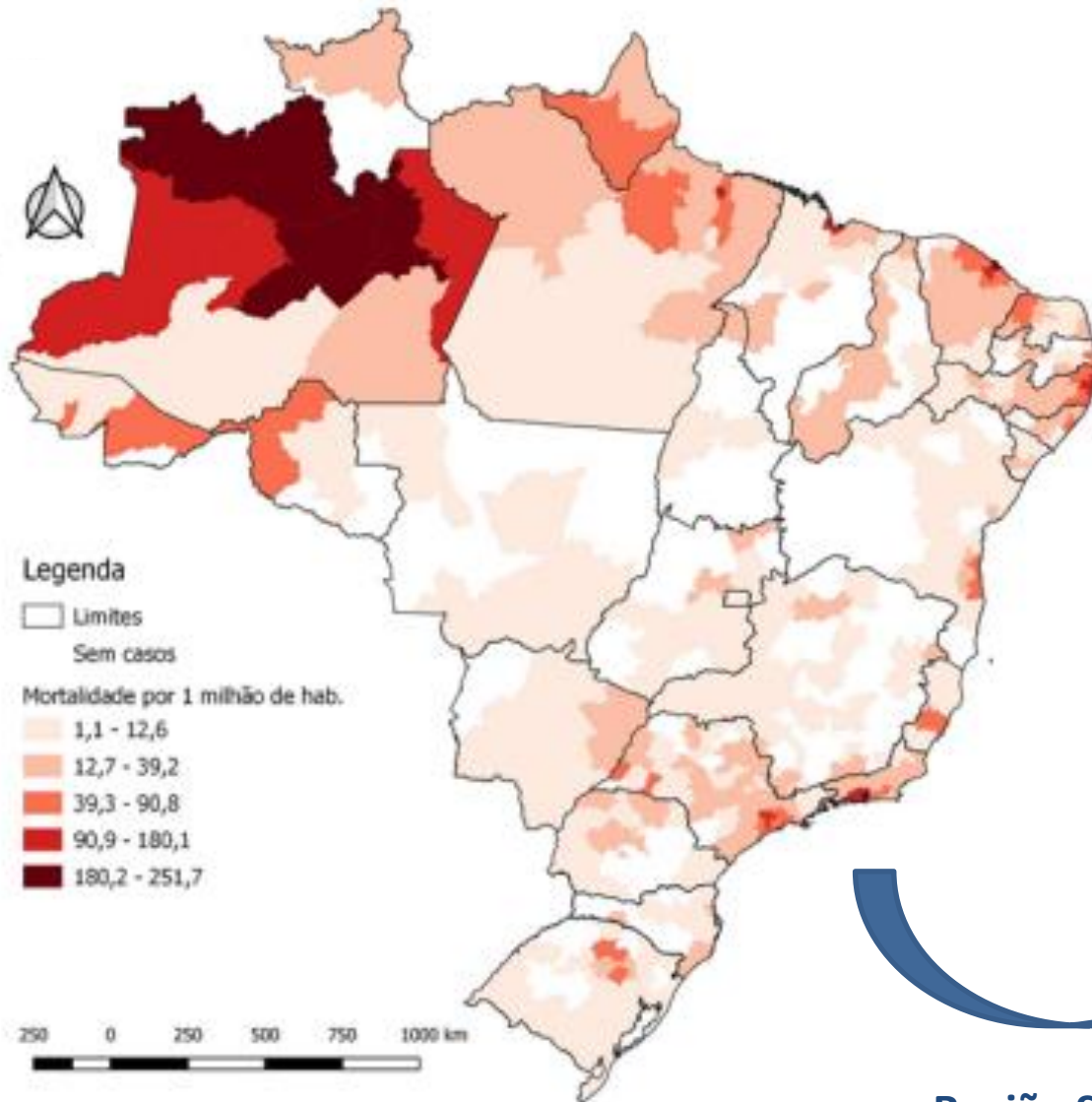
Distribuição dos casos de COVID-19 entre os países com maior número de casos em 2020

Posição	PAÍSES E TERRITÓRIOS	CASOS		ÓBITOS		Letalidade	População	INCIDÊNCIA POR 1.000.000 DE HAB.	MORTALIDADE POR 1.000.000 HAB.
		N	%	N	%				
1º	Estados Unidos	1.318.787	33%	78.503	28%	6,0%	331.915.000	3.973,3	236,5
2º	Espanha	260.117	6%	26.299	10%	10,1%	46.711.000	5.568,6	563,0
3º	Itália	217.185	5%	30.201	11%	13,9%	60.250.000	3.604,7	501,3
4º	Reino Unido	211.364	5%	31.241	11%	14,8%	67.224.000	3.144,2	464,7
5º	Rússia	187.859	5%	1.723	1%	0,9%	144.222.000	1.302,6	11,9
6º	França	176.079	4%	2.623	1%	1,5%	67.443.000	2.610,8	38,9
7º	Alemanha	170.588	4%	751	0%	0,4%	82.678.000	2.063,3	9,1
8º	Brasil	145.328	4%	9.897	4%	6,8%	212.559.000	683,7	46,6
9º	Turquia	135.569	3%	3.689	1%	2,7%	84.339.000	1.607,4	43,7
10º	Irã	104.691	3%	6.541	2%	6,2%	83.993.000	1.246,4	77,9
Total		4.006.555	100%	275.755	100%	6,9%	7.775.555.471	515,3	35,5

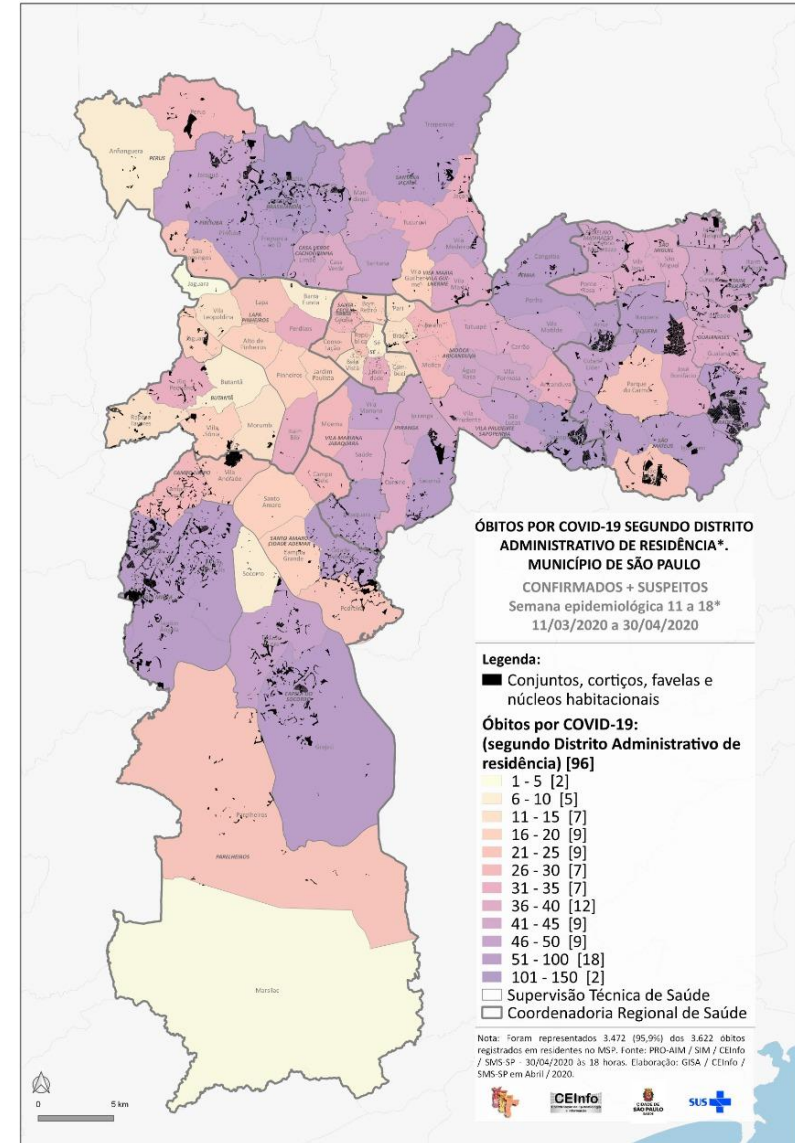
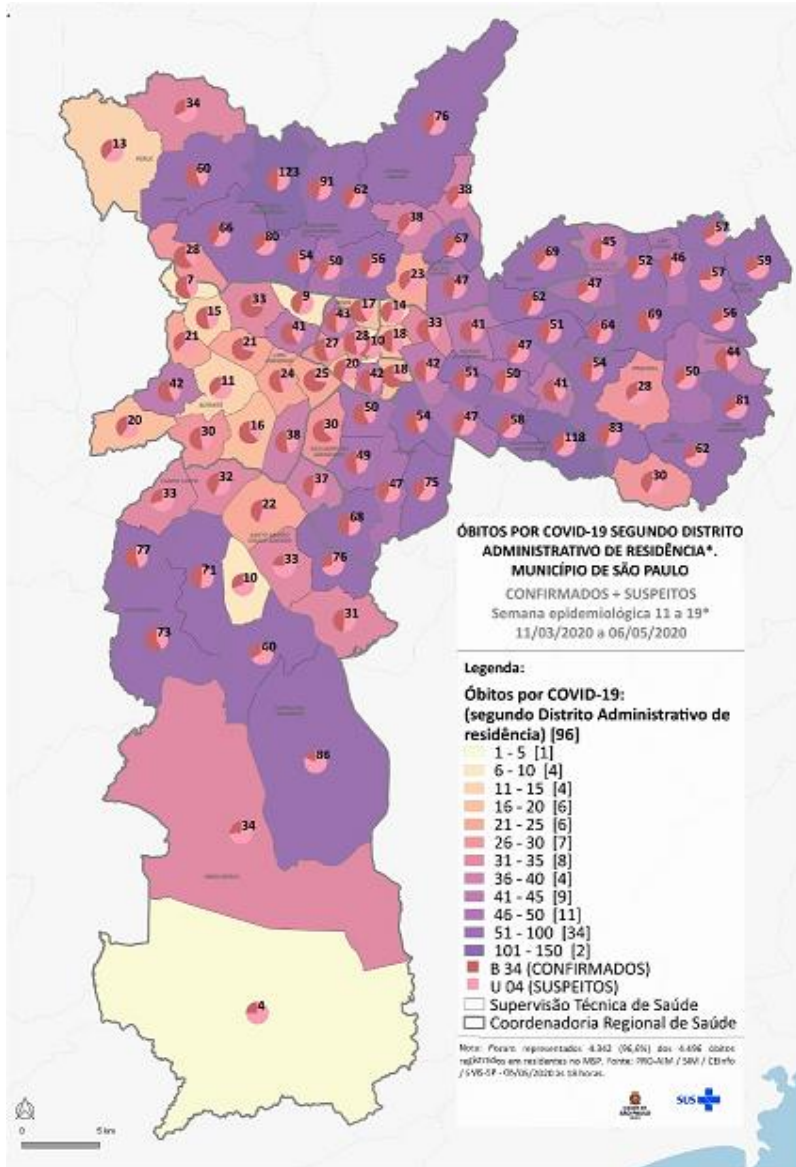
Casos confirmados de COVID-19 ao redor do mundo.



Coeficientes de mortalidade por COVID-19 (por 1.000.000 de habitantes) por regiões de saúde. Brasil, 2020.

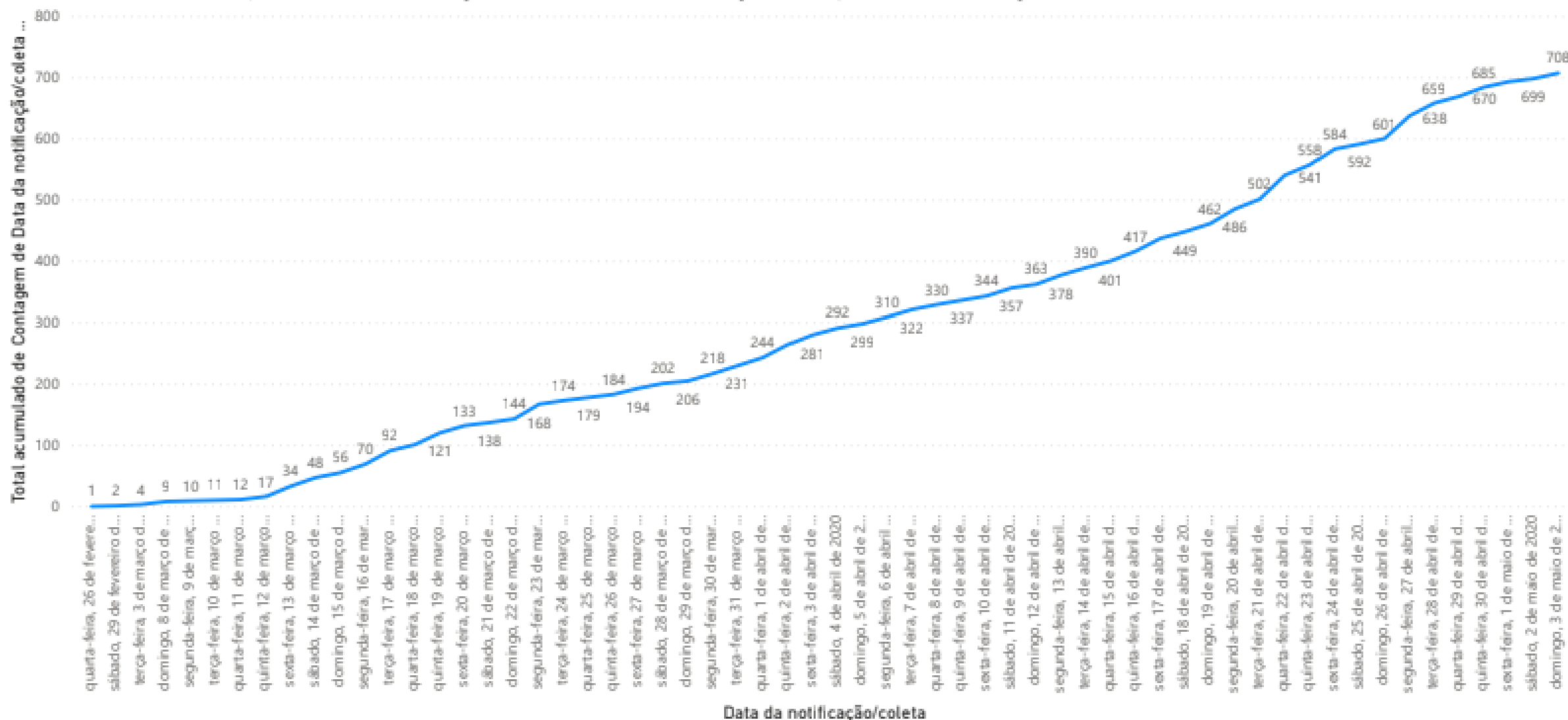


Região Sudeste

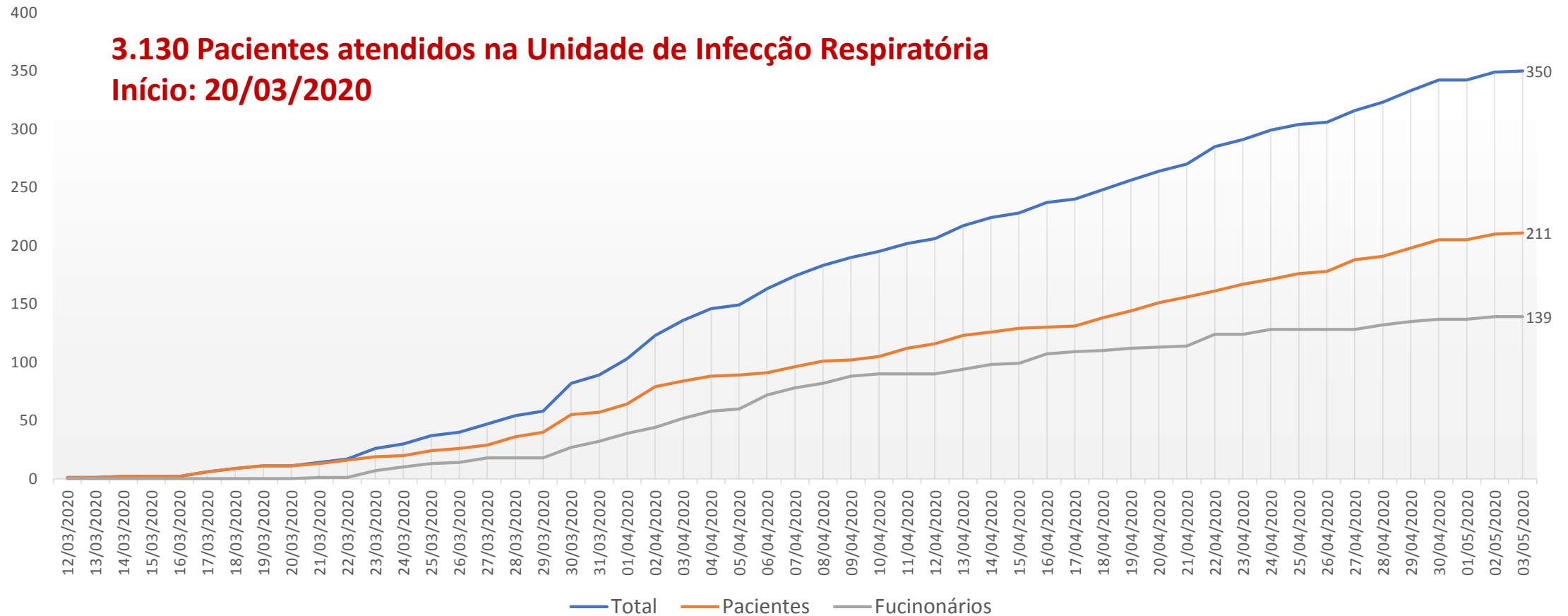


UNIFESP - Hospital São Paulo - Núcleo Hospitalar de Epidemiologia - COVID-19

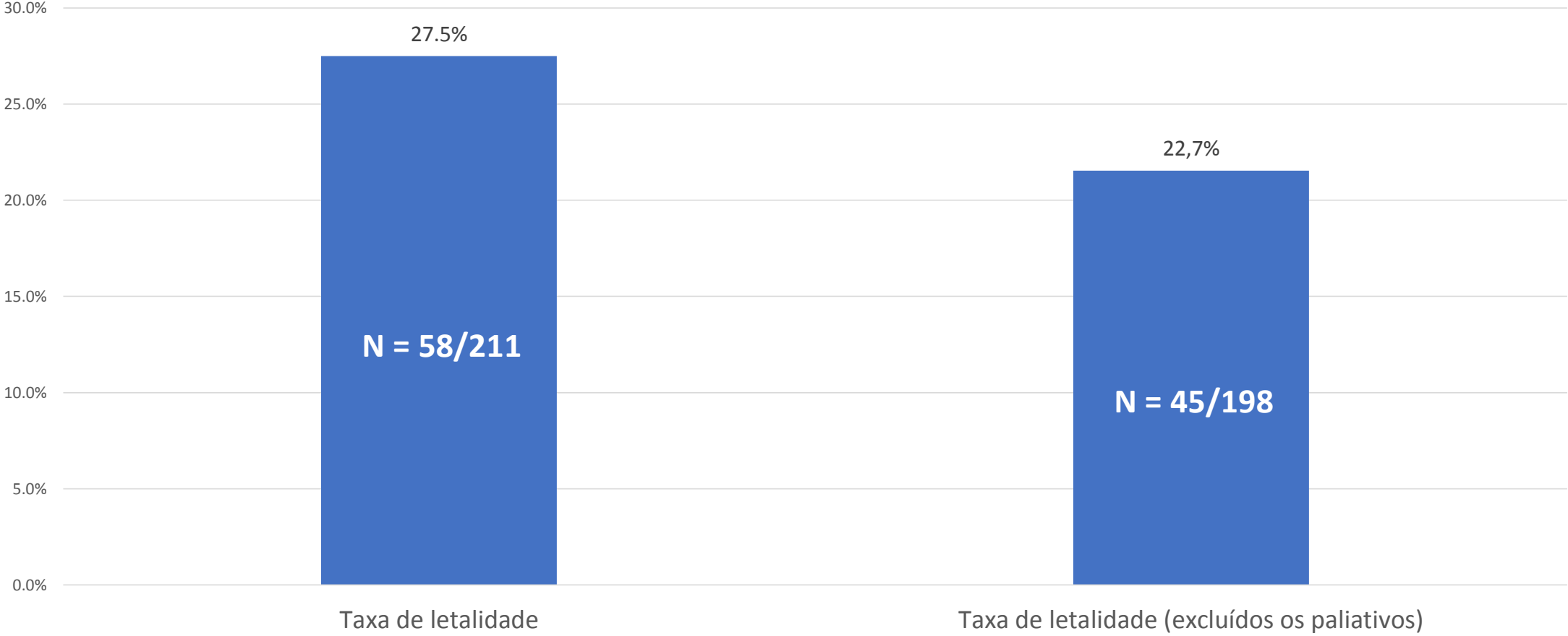
Total acumulado de Contagem de Data da notificação/coleta em Data da notificação/coleta por Data da notificação/coleta



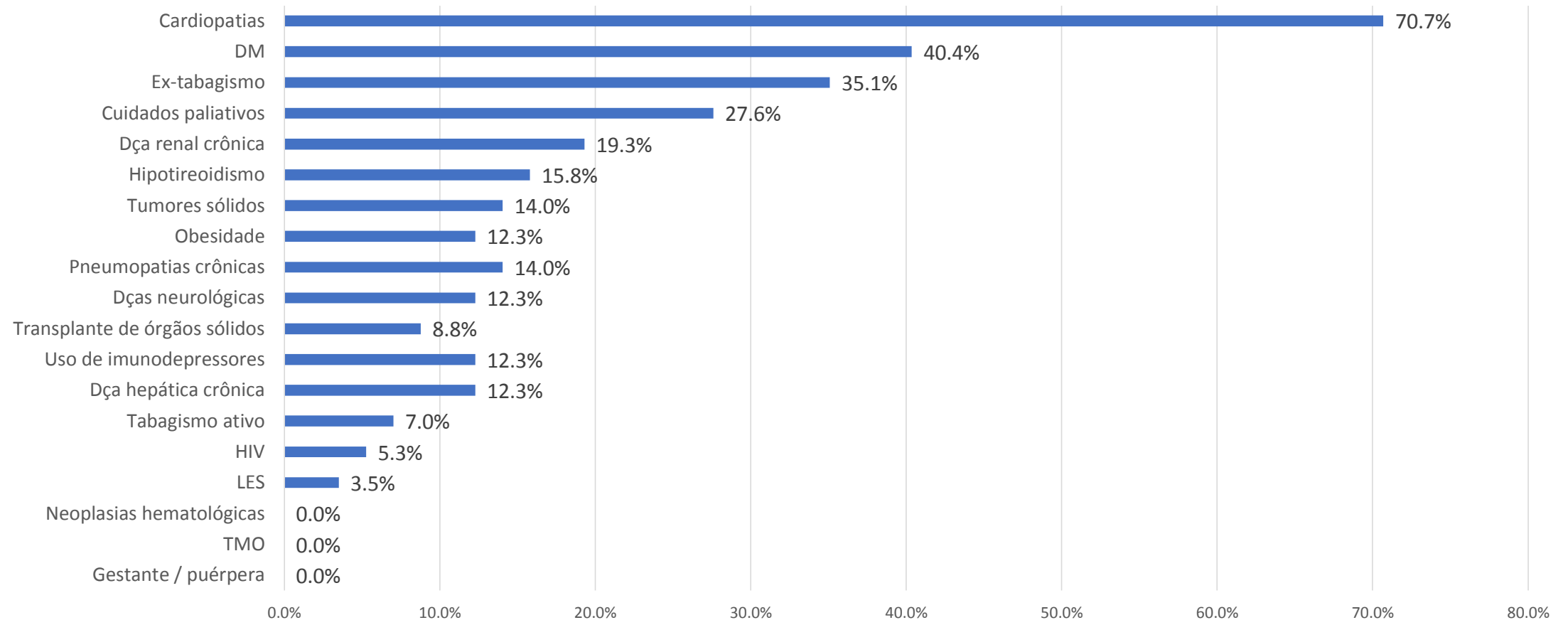
Casos acumulados no período 12/03 a 03/05 (testes detectáveis por PCR – N=350)



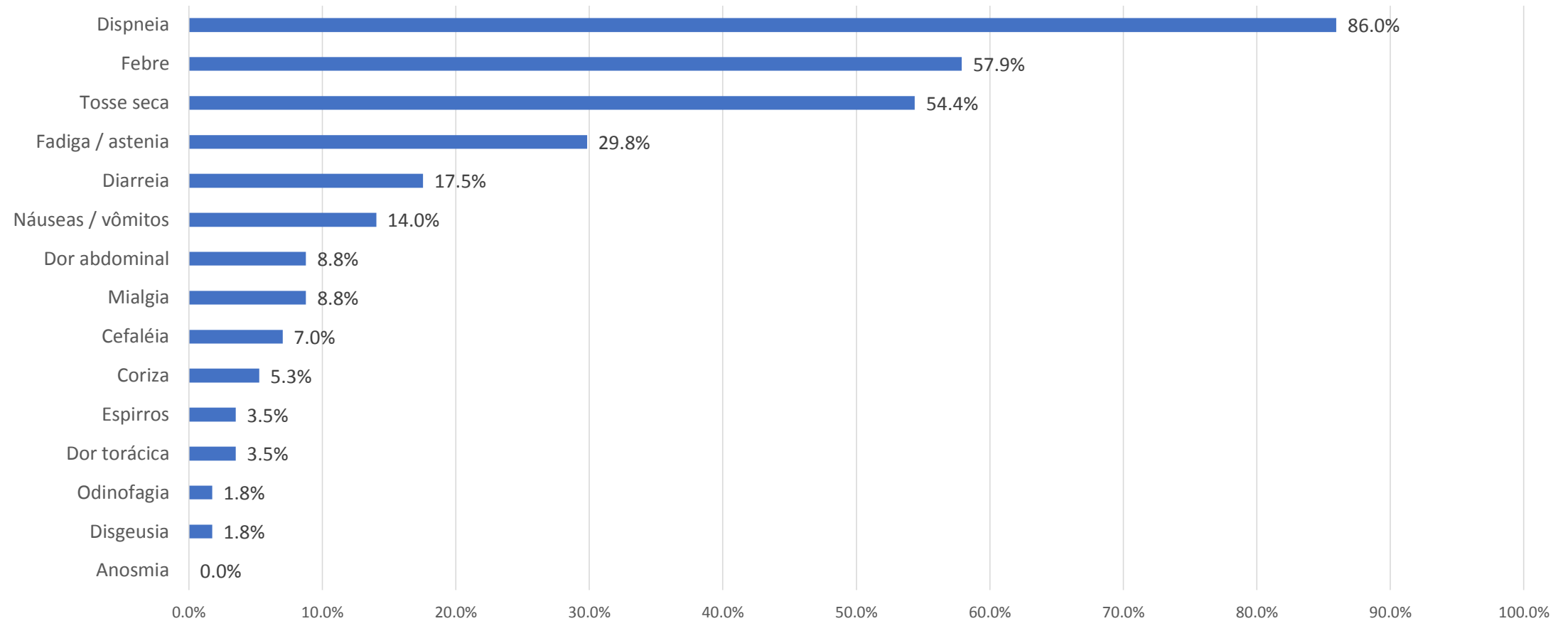
Taxa de Letalidade COVID Positivos - N=211 Internados (UTI + PS e Enfermarias)



Comorbidades dos pacientes que morreram (n=58)



Sintomas referidos pelos pacientes que morreram (n=58)



Hospital São Paulo – EPM-Unifesp

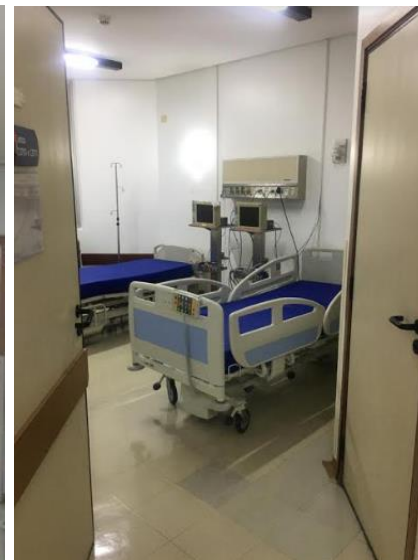
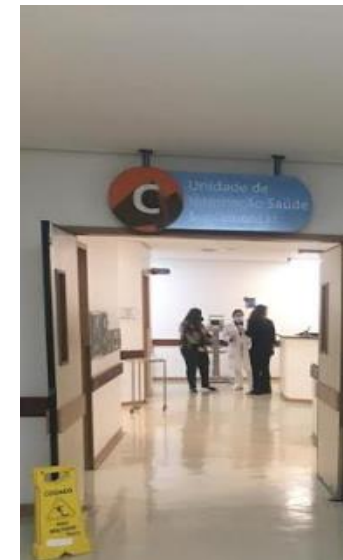
Equipe Estruturada, Integrada e Coordenada: Rever Processos Assistenciais

Conhecimento



Empatia

Comunicação



Obrigado!

