

UNIDADE EMBRAP II

CENTRO DE INOVAÇÃO EM MATERIAIS

UNIFESP



EMBRAPII

Empresa Brasileira de Pesquisa
e Inovação Industrial

Organização Social (OS) que apoia instituições de pesquisa tecnológica fomentando a inovação.

- Missão Embrapii
- Promover inovação na indústria por meio da colaboração entre empresas e grupos de pesquisa nas ICTs
- Oferecer agilidade e gestão na contratação e no desenvolvimento de projetos de PD&I com a indústria
- Fluxo contínuo de recursos para contratação dos projetos
- Compartilhar riscos e custos no desenvolvimento dos projetos

EMBRAPII

Empresa Brasileira de Pesquisa
e Inovação Industrial

Unidades Embrapii 2020

- 55 unidades no Brasil
- 17 Universidades federais
- 354 pedidos de PI
- 644 empresas parceiras
- 944 projetos contratados



<https://embrapii.org.br/unidades-embrapii/>

ÁREAS DA CHAMADA 01/2020

- Agricultura, processos agroindustriais e alimentos
- Energias renováveis
- **Materiais avançados**
- Tecnologias de informação e comunicação (TICs)

REGRAS

- Histórico de projetos com empresas
- Reconhecida capacidade técnica
- Foco temático em área tecnológica
- Infraestrutura qualificada
- Experiência na gestão técnica e financeira de projetos
- **Agilidade na contratação dos projetos**

37 Universidades
participaram

UNIDADE EMBRAPII MATERIAIS AVANÇADOS

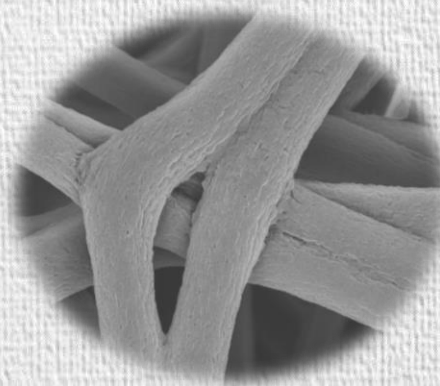


CENTRO DE
INOVAÇÃO EM
MATERIAIS – CIM
UNIFESP



● Materiais Avançados

- Materiais poliméricos e compósitos
- Nanomateriais



Unidade Embrapii CIM-UNIFESP



Empresas contratadas



SEGMENTOS DE ATUAÇÃO



Energia e Ambiente



Medicamentos



Automotivo



Tintas e adesivos



Transportes



Habitação

EQUIPE DA UNIDADE

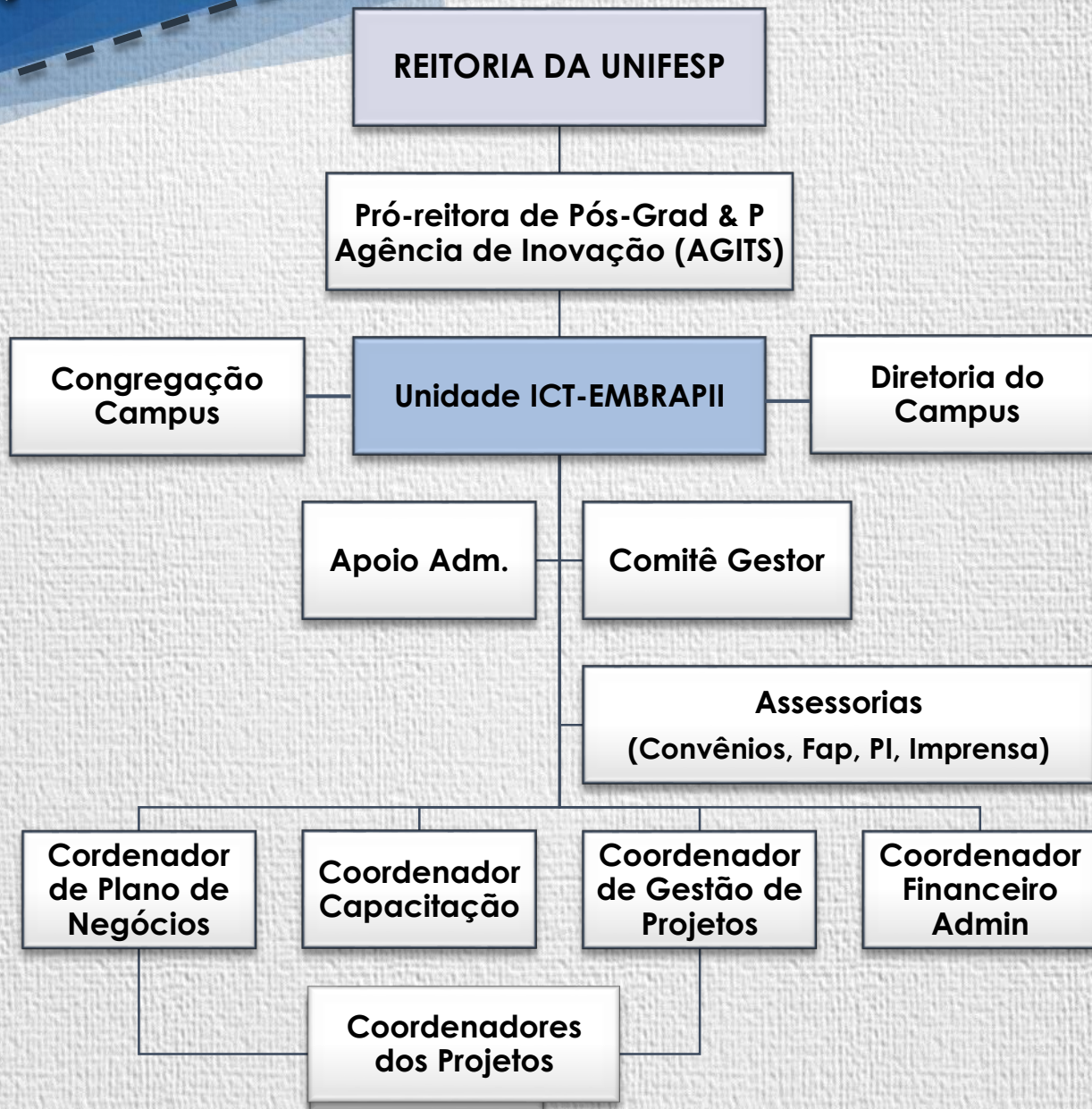
Captação
Média
3 anos

0.2 projetos/docente

- 51 docentes/pesquisadores
- 11 projetos contratados
- 6 empresas parceiras
- Aporte de R\$ 1.55 milhões
- Valor total R\$ 2.91 milhões
- 3 patentes depositadas

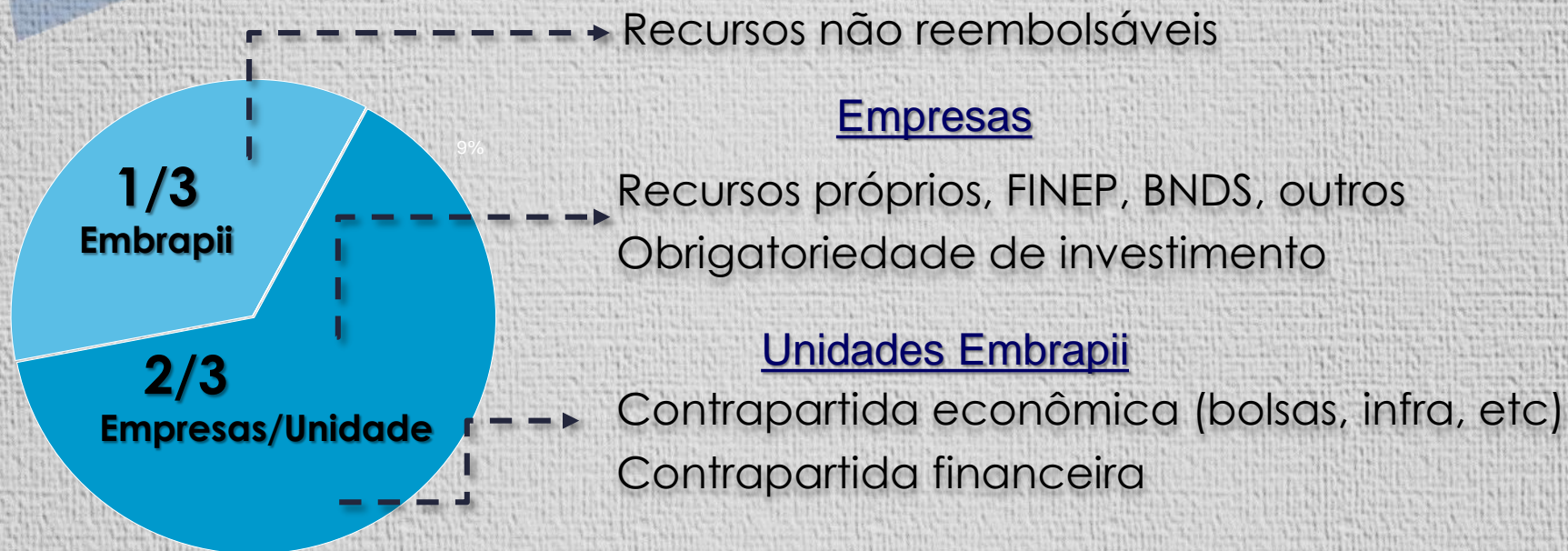


ORGANOGRAMA



MODALIDADE DOS PROJETOS

Projetos Tipo I

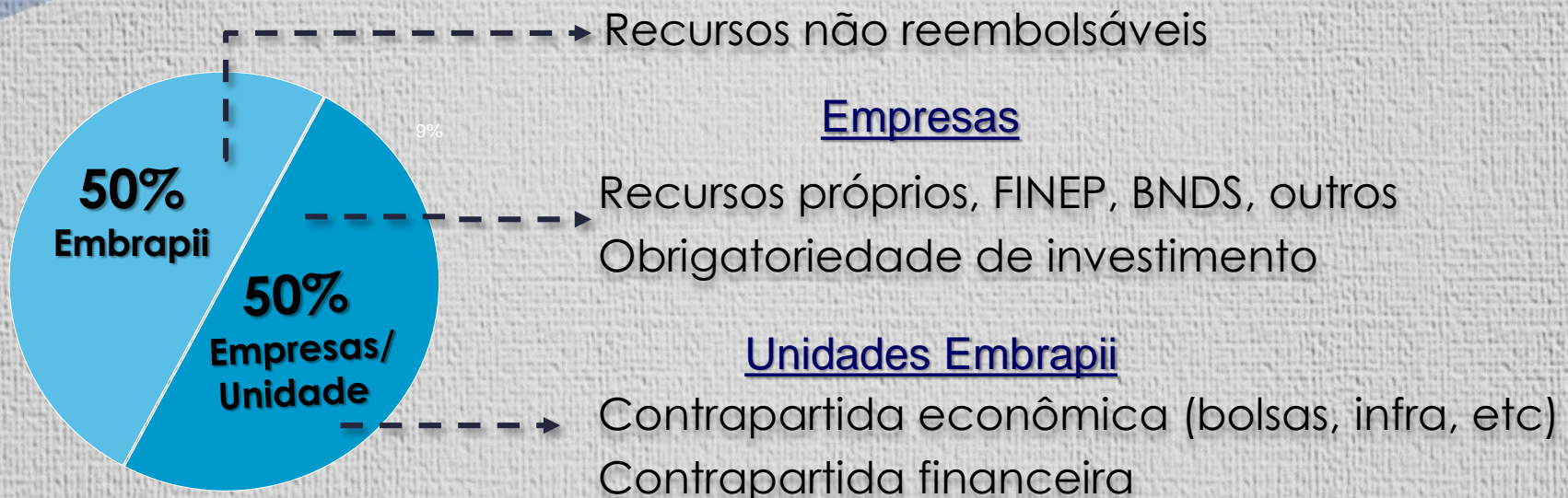


Obrigatoriedade de Investimento

Empresas devem aportar valores acima de 50% no projeto

MODALIDADE DOS PROJETOS

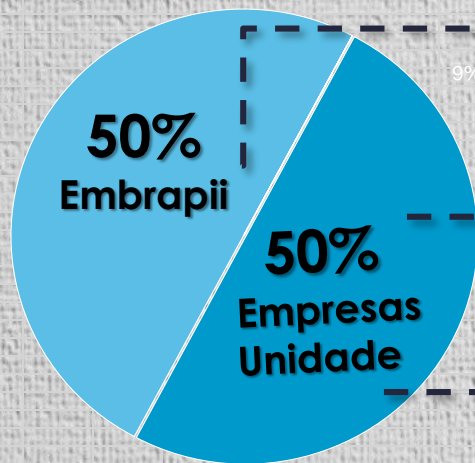
Projetos Tipo II (Progr. Prioritário ROTA 2030)



- ❑ Projetos entre pelo menos 2 empresas sendo pelo menos uma pequena/startups (Receita Operac. Bruta **menor** R\$90 mi.)
- ❑ Empresas montadoras de automóveis, motores, caminhões, etc.) poderão participar em parceria com empresas da cadeia de mobilidade e logística.

MODALIDADE DOS PROJETOS

Projetos Tipo III



→ Recursos não reembolsáveis

Empresas

→ Recursos próprios, FINEP, BNDS, outros
→ Obrigatoriedade de investimento

Unidades EMBRAPII

→ Contrapartida econômica (bolsas, infra, etc)
→ Contrapartida financeira

- Projetos de pequenas empresas/startups (Receita Operac. Bruta **menor** R\$90 mi).
- Empresas **montadoras** e que atuam com CNAE 29.1 e 29.2 **NÃO** poderão participar.

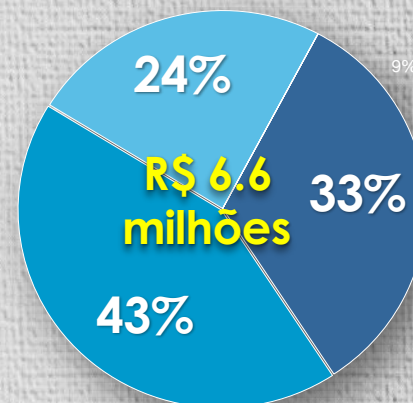
UTILIZAÇÃO DOS RECURSOS

● FINANCIÁVEIS

- Pessoal (bolsista, técnico CLT)
- Material de consumo
- Diárias (passagens e despesas)
- Serviços de terceiros
- Despesas operacionais
- Outras (Manual Embrapii)

Equipamentos e software somente para componentes integrados ao projeto, com recursos das empresas.

METAS DA UNIDADE



Metas para 3 anos

Metas	2020	2021	2022	2023	Total
Projetos	3	7	7	--	17
Empresas	2	6	4	--	12
Pessoal	12	28	28	--	68
Patentes	--	2	3	1	6

Média
alunos/bolsistas

Alunos/projeto = 4,0

METAS DA UNIDADE

- Prospectar 200 empresas
- Preparar 45 propostas
- Contratar 17 projetos
- Atuar com 12 empresas
- Capacitar 68 alunos
- Depositar 6 patentes



UNIDADE EMBRAPII

**PARA MAIS
INFORMAÇÕES**

www.embrapii.org.br

Coordenadores da Unidade

Docentes credenciados

Em breve: site/e-mail da Unidade